

# Dom pod jarząbem 2 ver.2

Dom jednorodzinny z poddaszem użytkowym  
5 pokoi, 1 kuchnia, 2 łazienki, spiżarka, kotłownia,  
garderoby, garaż

**powierzchnia domu:** 128,04 m<sup>2</sup>  
(bez kotłowni, garażu)

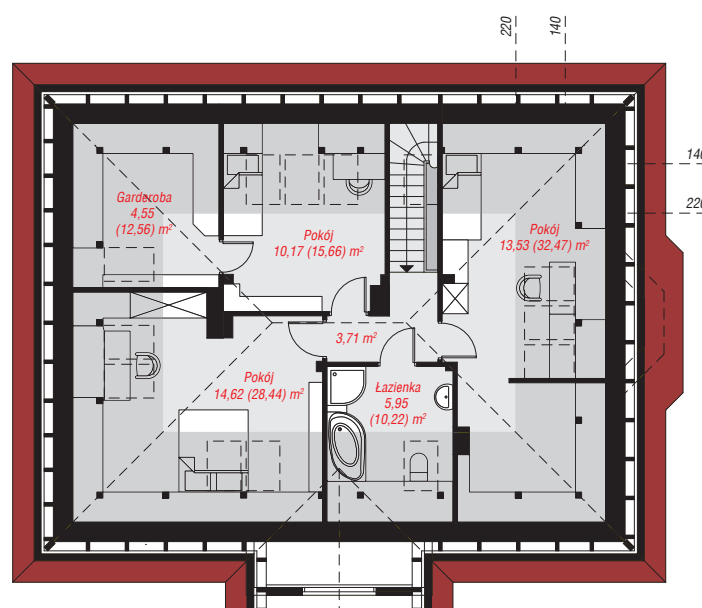
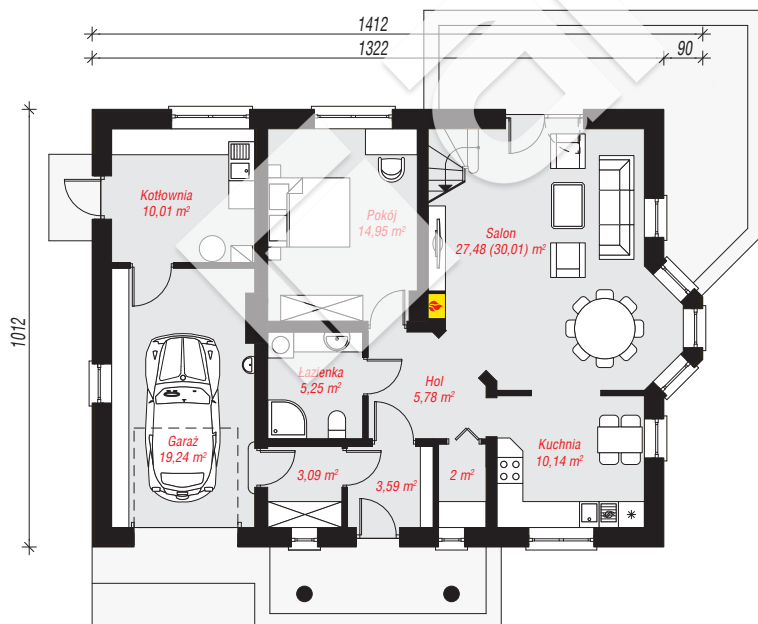
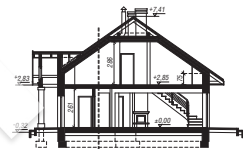
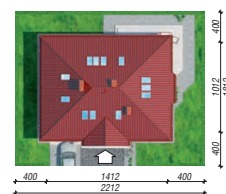
powierzchnia garażu: 19,24 m<sup>2</sup>  
powierzchnia kotłowni: 10,01 m<sup>2</sup>

powierzchnia zabudowy: 136,85 m<sup>2</sup>  
powierzchnia podłóg: 210,35 m<sup>2</sup>  
kubatura: 745,13 m<sup>3</sup>  
wysokość budynku: 7,73 m  
powierzchnia dachu: 227,50 m<sup>2</sup>

min. wymiary działki: 18,12 x 22,12 m  
po adaptacji\*: 20,22 x 18,12 m  
(Likwidacja okna w garażu, przeniesienie drzwi  
zewnętrznych do kotłowni na tylną elewację, likwidacja  
wykusza w salonie.)

## Technologia i konstrukcja

**ściany:** pustak ceramiczny Porotherm 25 cm, stropian  
Termo Organika 20 cm, tynk; **strop:** płyta żelbetowa;  
**ścianka kolankowa:** 75 cm; **dach:** czterospadowy,  
nachylenie 35 st., więźba drewniana, dachówka  
ceramiczna, okno dachowe 3; **kocioł:** gazowy,  
możliwość zamiany na paliwo stałe po adaptacji (pow.  
kotłowni powyżej 6m2)



Do projektu możesz wprowadzić zmiany,  
na które wyrazimy bezpłatną zgodę.

Zobacz dostępne wersje projektu,  
wizualizacje wnętrz i zdjęcia z realizacji  
na [www.archon.pl](http://www.archon.pl)