

# Dom w groszku ver.2

PEŁNOBRANŻOWE ODBICIE LUSTRZANE

Dom jednorodzinny z poddaszem użytkowym  
5 pokoi, 1 kuchnia, 2 łazienki, spiżarka, kotłownia,  
garderoby

**powierzchnia domu:** 122,78 m<sup>2</sup>  
(bez kotłowni)

**powierzchnia kotłowni:** 4,21 m<sup>2</sup>

**powierzchnia zabudowy:** 95,85 m<sup>2</sup>

**powierzchnia podłóg:** 141,35 m<sup>2</sup>

**kubatura:** 617,57 m<sup>3</sup>

**wysokość budynku:** 8,30 m

**powierzchnia dachu:** 173,00 m<sup>2</sup>

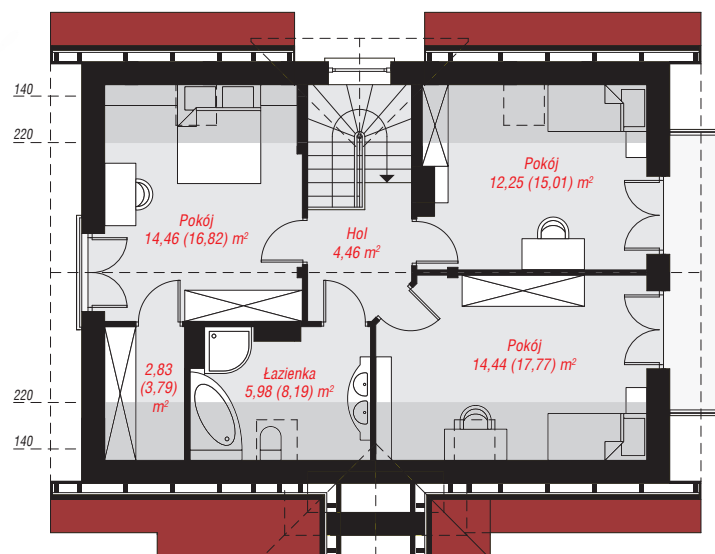
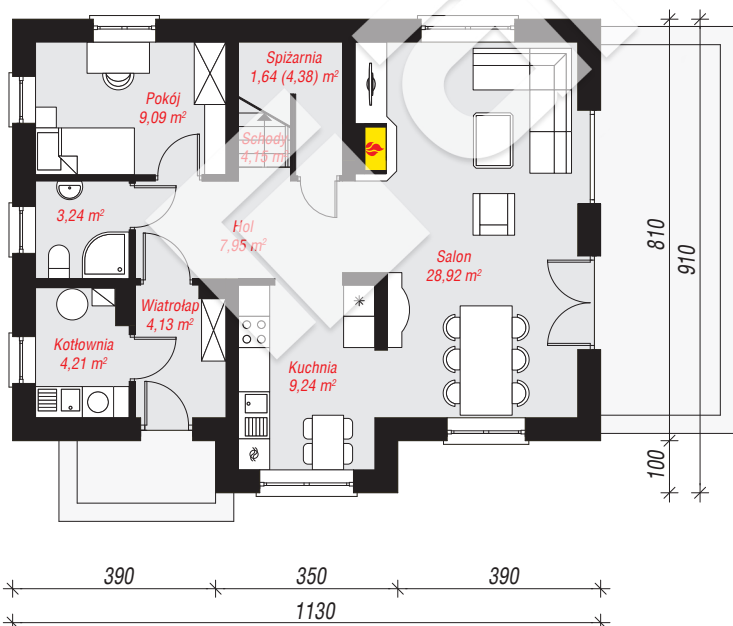
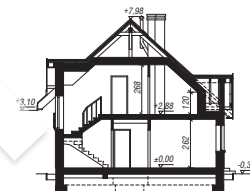
**min. wymiary działki:** 17,10 x 19,30 m

**po adaptacji\*:** 19,30 x 13,60 m

(Likwidacja okien na tylnej ścianie oraz likwidacja okien dachowych na tylnej połaci, likwidacja wykusa w kuchni, skrócenie okapów.)

## Technologia i konstrukcja

**ściany:** bloczek z betonu komórkowego YTONG 24 cm, styropian Termo Organika 20 cm, tynk; **strop:** płyta żelbetowa; **ścianka kolankowa:** 120 cm; **dach:** dwuspadowy, nachylenie 42 st., więźba drewniana, dachówka ceramiczna; **kocioł:** gazowy, możliwość zamiany na paliwo stałe po adaptacji (pow. kotłowni do 6m<sup>2</sup>)



**PARTER:** 72,57 (75,31) m<sup>2</sup>

**PODDASZE:** 54,42 (66,04) m<sup>2</sup>



Do projektu możesz wprowadzić zmiany, na które wyrazimy bezpłatną zgodę.

Zobacz dostępne wersje projektu, wizualizacje wnętrz i zdjęcia z realizacji na [www.archon.pl](http://www.archon.pl)