

Dom w jeżówkach ver.2

PEŁNOBRANŻOWE ODBICIE LUSTRZANE

Dom jednorodzinny z poddaszem użytkowym
7 pokoi, 1 kuchnia, 2 łazienki, spiżarka, kotłownia,
garderoby

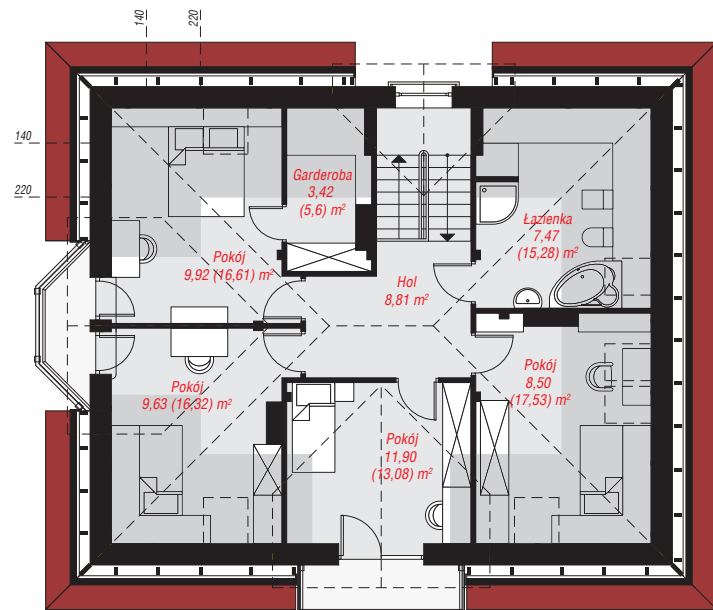
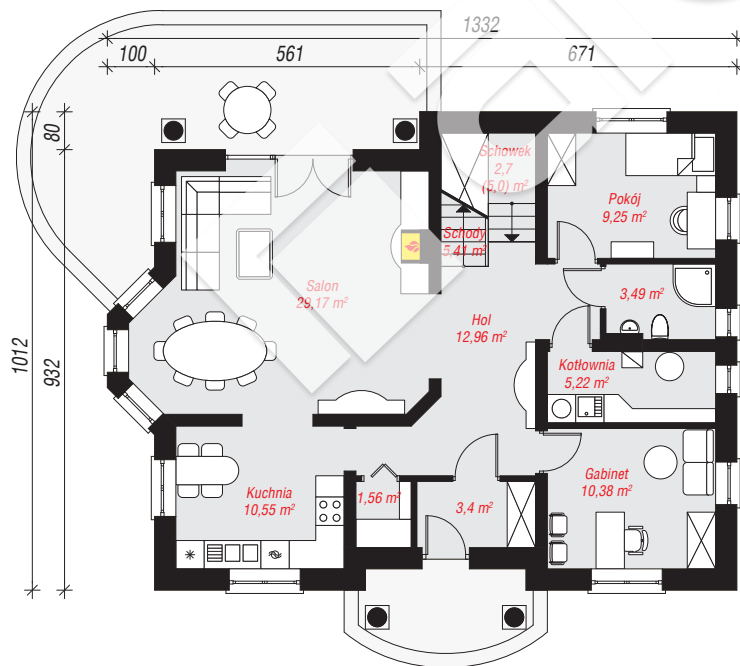
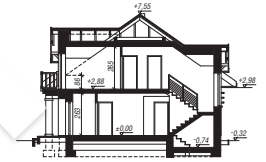
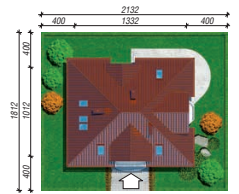
powierzchnia domu: 148,52 m²
(bez kotłowni)

powierzchnia kotłowni: 5,22 m²
powierzchnia zabudowy: 128,14 m²
powierzchnia podłóg: 189,62 m²
kubatura: 741,20 m³
wysokość budynku: 7,87 m
powierzchnia dachu: 208,00 m²

min. wymiary działki: 18,12 x 21,32 m
po adaptacji*: 20,32 x 18,12 m
(Likwidacja wykusza.)

Technologia i konstrukcja

ściany: pustak ceramiczny Porotherm 25 cm, styropian Termo Organika 20 cm, tynk; **strop:** płyta żelbetowa;
ścianka kolankowa: 86 cm; **dach:** czterospadowy,
nachylenie 35 st., więźba drewniana, dachówka
ceramiczna, okno dachowe 3; **kocioł:** gazowy



PARTER: 94,09 (96,39) m²

PODDASZE: 59,65 (93,23) m²



Do projektu możesz wprowadzić zmiany,
na które wyrazimy bezpłatną zgodę.

Zobacz dostępne wersje projektu,
wizualizacje wnętrz i zdjęcia z realizacji
na www.archon.pl