

Dom w kolendrze 2 ver.2

PEŁNOBRANŻOWE ODBICIE LUSTRZANE

Dom jednorodzinny z poddaszem użytkowym
4 pokoje, 1 kuchnia, 1 łazienka, toaleta, kotłownia,
garderoby

powierzchnia domu: 93,81 m²
(bez kotłowni)

powierzchnia kotłowni: 4,55 m²

powierzchnia zabudowy: 79,20 m²

powierzchnia podłóg: 109,15 m²

kubatura: 507,36 m³

wysokość budynku: 8,00 m

powierzchnia dachu: 145,28 m²

min. wymiary działki: 15,87 x 18,92 m

po adaptacji*: 18,12 x 12,92 m

(Likwidacja wykusza w jadalni, modyfikacja jaskółki nad wejściem, likwidacja okien w ścianie tylnej i okien dachowych na tylnej połaci, skrócenie okapów.)

Technologia i konstrukcja

ściany: pustak ceramiczny Porotherm 25 cm, styropian

Termo Organika 20 cm, tynk; **strop:** płyta żelbetowa;

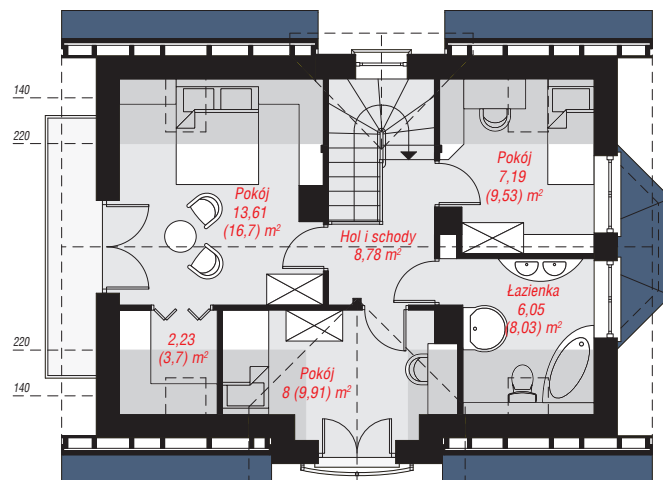
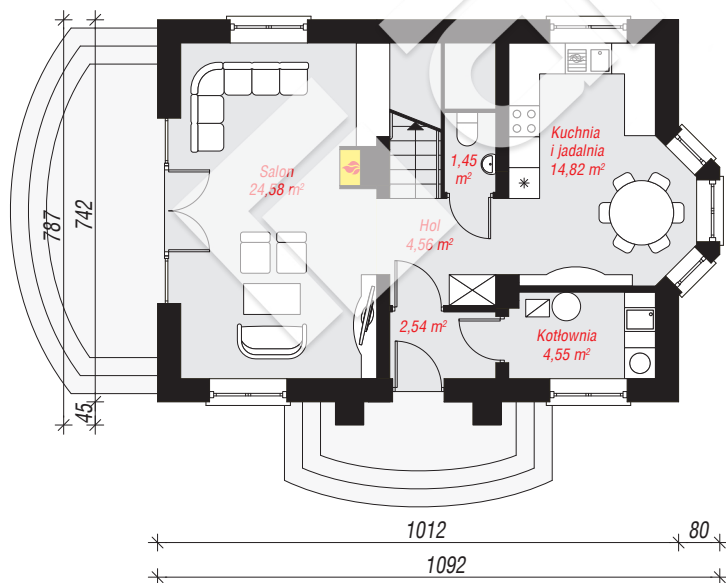
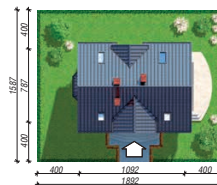
ścianka kolankowa: 107 cm; **dach:** dwuspadowy,

nachylenie 42 st., więźba drewniana, dachówka

ceramiczna, okno dachowe 4; **kocioł:** gazowy,

możliwość zamiany na paliwo stałe po adaptacji (pow.

kotłowni do 6m²)



PARTER: 52,50 (0,00) m²

PODDASZE: 45,86 (56,65) m²



Do projektu możesz wprowadzić zmiany,
na które wyrazimy bezpłatną zgodę.

Zobacz dostępne wersje projektu,
wizualizacje wnętrz i zdjęcia z realizacji
na www.archon.pl