

# Dom w rododendronach 5 (N) ver.2

Dom jednorodzinny z poddaszem użytkowym  
6 pokoi, 1 kuchnia, 2 łazienki, spiżarka, kotłownia,  
garderoby, pomieszczenie gospodarcze, garaż

**powierzchnia domu:** 144,60 m<sup>2</sup>  
(bez kotłowni, garażu)

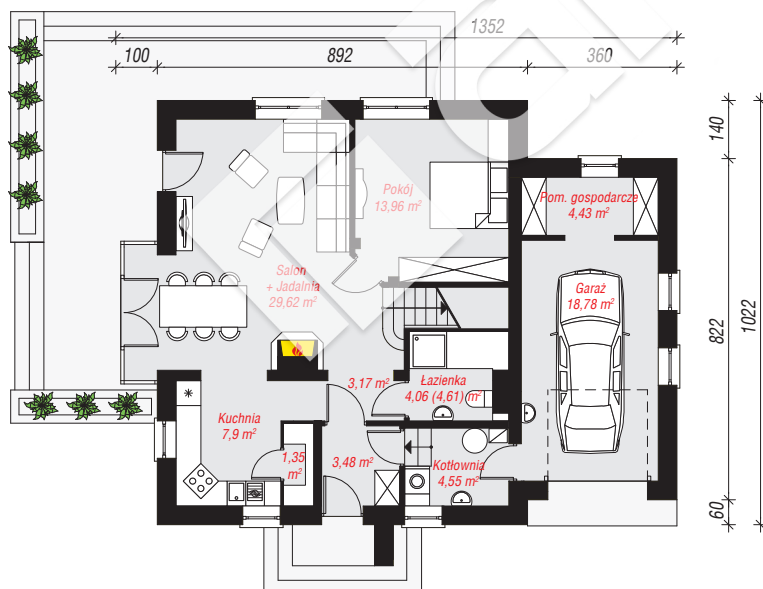
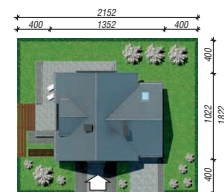
powierzchnia garażu: 18,78 m<sup>2</sup>  
powierzchnia kotłowni: 4,55 m<sup>2</sup>

powierzchnia zabudowy: 125,87 m<sup>2</sup>  
powierzchnia podłóg: 186,18 m<sup>2</sup>  
kubatura: 809,30 m<sup>3</sup>  
wysokość budynku: 8,42 m  
powierzchnia dachu: 205,10 m<sup>2</sup>

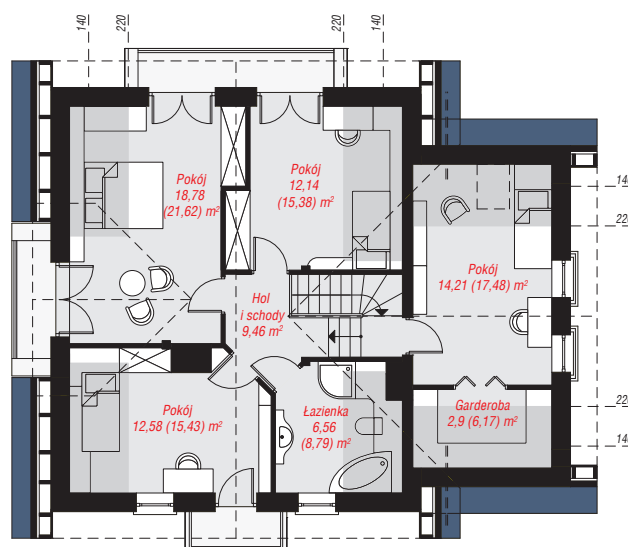
min. wymiary działki: 18,22 x 21,52 m  
po adaptacji\*: 19,52 x 18,22 m  
(Likwidacja wykusza, likwidacja okien w ścianie bocznej  
garażu, doprojektowanie okien pościelowych.)

## Technologia i konstrukcja

**ściany:** pustak ceramiczny Porotherm 25 cm, styropian Termo Organika 20 cm, tynk; **strop:** płyta żelbetowa;  
**ścianka kolankowa:** 102 cm; **dach:** dwuspadowy,  
nachylenie 40 st., więźba drewniana, dachówka  
ceramiczna, okno dachowe 4; **kocioł:** gazowy



PARTER: 91,30 (91,85) m<sup>2</sup>



PODDASZE: 76,63 (94,33) m<sup>2</sup>



Do projektu możesz wprowadzić zmiany,  
na które wyrazimy bezpłatną zgodę.

Zobacz dostępne wersje projektu,  
wizualizacje wnętrz i zdjęcia z realizacji  
na [www.archon.pl](http://www.archon.pl)