

Dom w rododendronach 5 (WN)

Dom jednorodzinny z poddaszem użytkowym
5 pokoi, 1 kuchnia, 2 łazienki, spiżarka, kotłownia,
garderoby

powierzchnia domu: 118,69 m²
(bez kotłowni)

powierzchnia kotłowni: 4,58 m²

powierzchnia zabudowy: 95,29 m²

powierzchnia podłóg: 138,86 m²

kubatura: 614,70 m³

wysokość budynku: 8,13 m

powierzchnia dachu: 161,20 m²

min. wymiary działki: 18,22 x 17,82 m

po adaptacji*: 14,42 x 18,22 m
(Likwidacja wykusza oraz okna w ścianie bocznej, skrócenie okapów.)

Technologia i konstrukcja

ściany: pustak ceramiczny Porotherm 25 cm, stropian

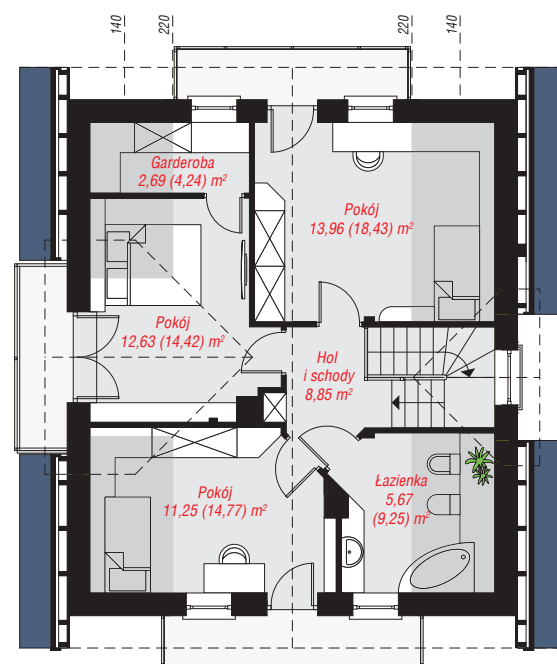
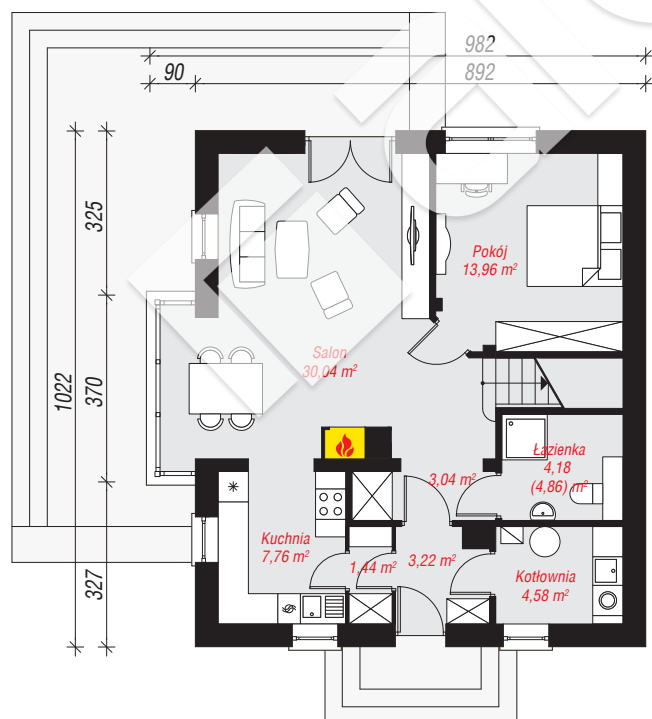
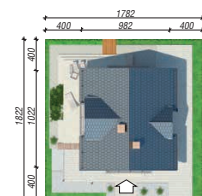
Termo Organika 20 cm, tynk; **strop:** płyta żelbetowa;

ścianka kolankowa: 82 cm; **dach:** dwuspadowy,

nachylenie 40 st., więźba drewniana, dachówka

ceramiczna; **kocioł:** gazowy, możliwość zamiany na

paliwo stałe po adaptacji (pow. kotłowni do 6m²)



Do projektu możesz wprowadzić zmiany,
na które wyrazimy bezpłatną zgodę.

Zobacz dostępne wersje projektu,
wizualizacje wnętrz i zdjęcia z realizacji
na www.archon.pl