

Dom w miodokwiatach 2

Dom jednorodzinny z poddaszem użytkowym
6 pokoi, 1 kuchnia, 2 łazienki, spiżarka, kotłownia,
pralnia, garderoby, pomieszczenie gospodarcze,
garaż

powierzchnia domu: 143,73 m²
(bez kotłowni, garażu)

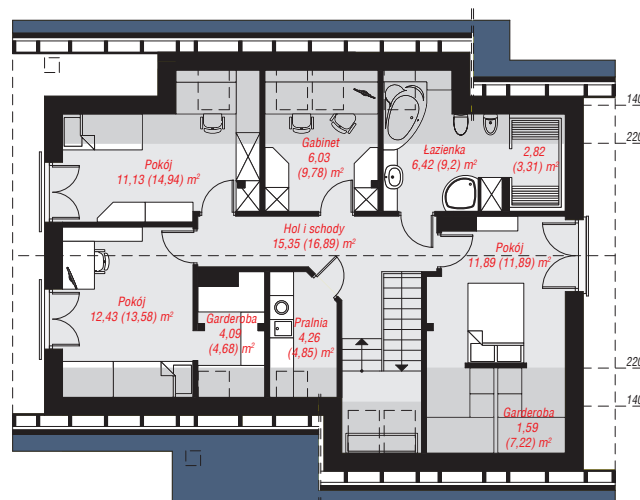
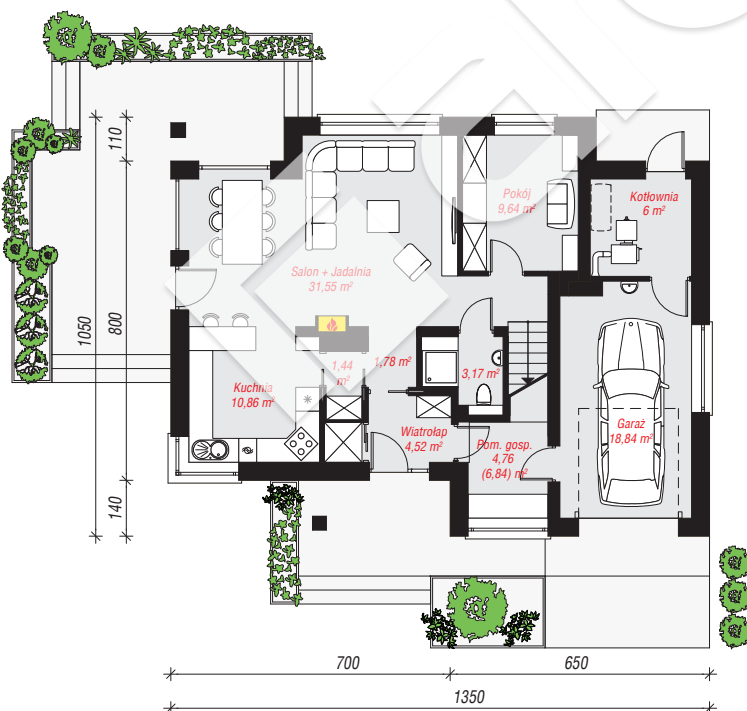
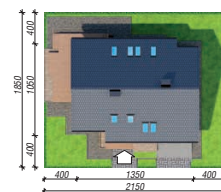
powierzchnia garażu: 18,84 m²
powierzchnia kotłowni: 6,00 m²

powierzchnia zabudowy: 126,66 m²
powierzchnia podłóg: 190,98 m²
kubatura: 833,60 m³
wysokość budynku: 8,62 m
powierzchnia dachu: 228,30 m²

min. wymiary działki: 18,50 x 21,50 m
po adaptacji*: 20,50 x 17,40 m
(Likwidacja okien w ścianie bocznej garażu,
doprojektowanie okien połaciowych, likwidacja wykusa w
salonie i pokoju.)

Technologia i konstrukcja

ściany: pustak ceramiczny Porotherm 25 cm, styropian Termo Organika 20 cm, tynk; **strop:** płyta żelbetowa;
ścianka kolankowa: 158 cm; **dach:** dwuspadowy,
nachylenie 40 st., więźba drewniana, dachówka
ceramiczna, okno dachowe 4; **kocioł:** na paliwo stałe +
alternatywnie gazowy



Do projektu możesz wprowadzić zmiany,
na które wyrazimy bezpłatną zgodę.

Zobacz dostępne wersje projektu,
wizualizacje wnętrz i zdjęcia z realizacji
na www.archon.pl