

# Dom w miodokwiatach 2

PEŁNOBRANŻOWE ODBICIE LUSTRZANE

Dom jednorodzinny z poddaszem użytkowym  
6 pokoi, 1 kuchnia, 2 łazienki, spiżarka, kotłownia,  
pralnia, garderoby, pomieszczenie gospodarcze,  
garaż

**powierzchnia domu:** 143,73 m<sup>2</sup>  
(bez kotłowni, garażu)

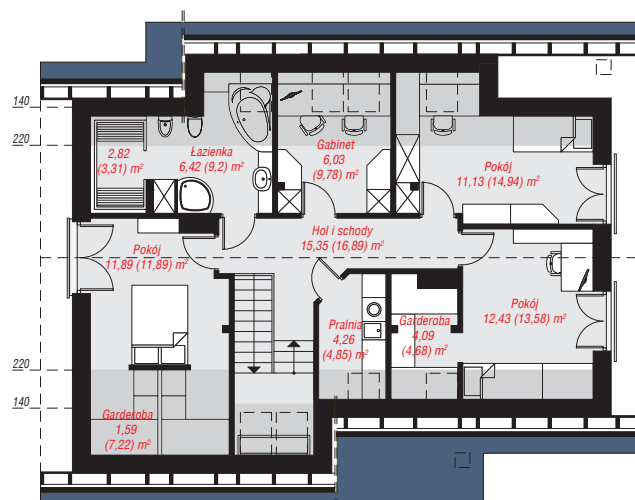
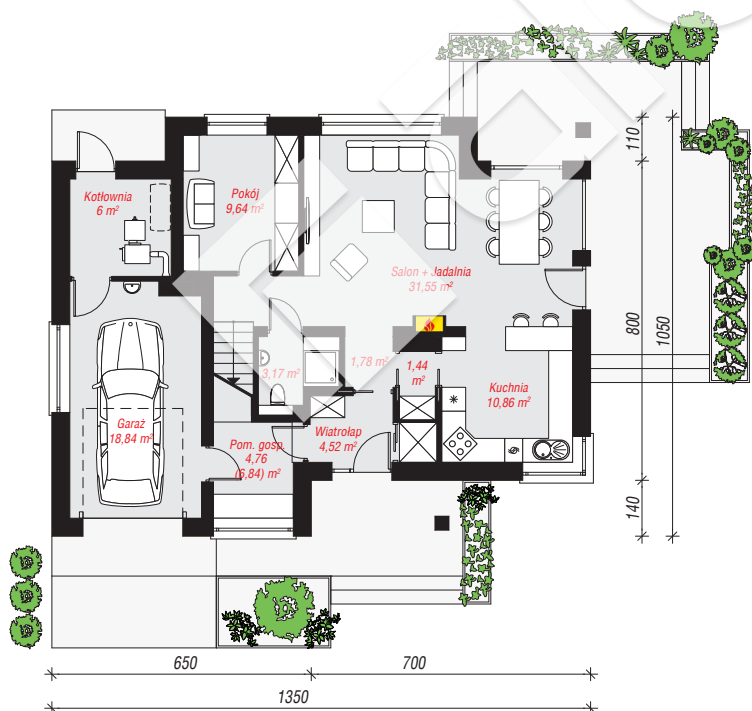
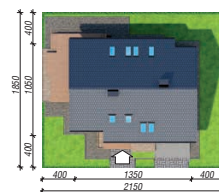
**powierzchnia garażu:** 18,84 m<sup>2</sup>  
**powierzchnia kotłowni:** 6,00 m<sup>2</sup>

**powierzchnia zabudowy:** 126,66 m<sup>2</sup>  
**powierzchnia podłóg:** 190,98 m<sup>2</sup>  
**kubatura:** 833,60 m<sup>3</sup>  
**wysokość budynku:** 8,62 m  
**powierzchnia dachu:** 228,30 m<sup>2</sup>

**min. wymiary działki:** 18,50 x 21,50 m  
**po adaptacji\*:** 20,50 x 17,40 m  
(Likwidacja okien w ścianie bocznej garażu,  
doprojektowanie okien połączonych, likwidacja wykusa w  
salonie i pokoju.)

## Technologia i konstrukcja

**ściany:** pustak ceramiczny Porotherm 25 cm, styropian  
Termo Organika 20 cm, tynk; **strop:** płyta żelbetowa;  
**ścianka kolankowa:** 158 cm; **dach:** dwuspadowy,  
nachylenie 40 st., więźba drewniana, dachówka  
ceramiczna, okno dachowe 4; **kocioł:** na paliwo stałe +  
alternatywnie gazowy



Do projektu możesz wprowadzić zmiany,  
na które wyrazimy bezpłatną zgodę.

Zobacz dostępne wersje projektu,  
wizualizacje wnętrz i zdjęcia z realizacji  
na [www.archon.pl](http://www.archon.pl)