

Dom w tymianku 5 ver.2

PEŁNOBRANŻOWE ODBICIE LUSTRZANE

Dom jednorodzinny z poddaszem użytkowym
5 pokoi, 1 kuchnia, 2 łazienki, spiżarka, kotłownia,
pralnia, garderoby, garaż

powierzchnia domu: 164,05 m²
(bez kotłowni, garażu)

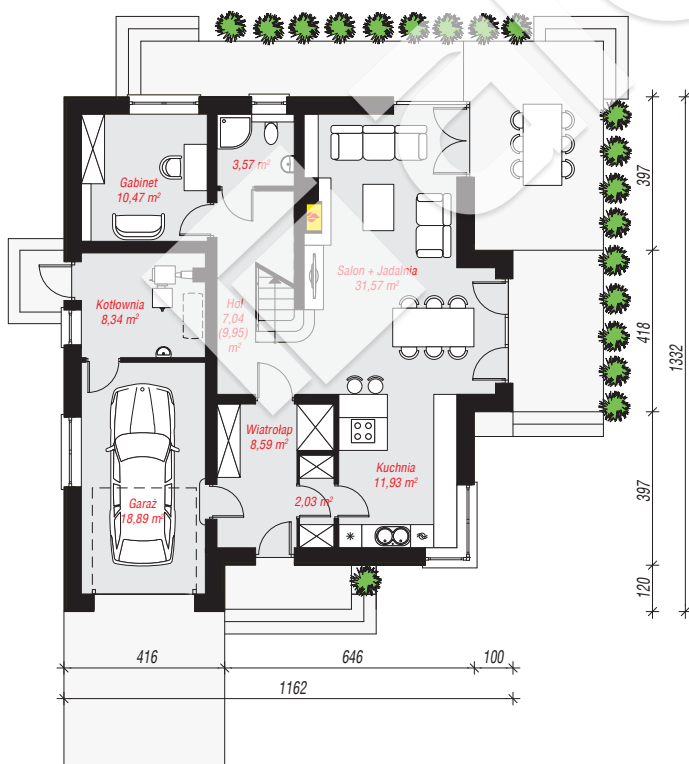
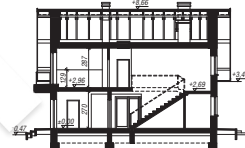
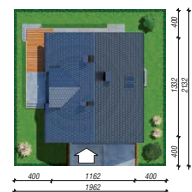
powierzchnia garażu: 18,89 m²
powierzchnia kotłowni: 8,34 m²

powierzchnia zabudowy: 138,88 m²
powierzchnia podłóg: 206,66 m²
kubatura: 968,83 m³
wysokość budynku: 9,13 m
powierzchnia dachu: 221,10 m²

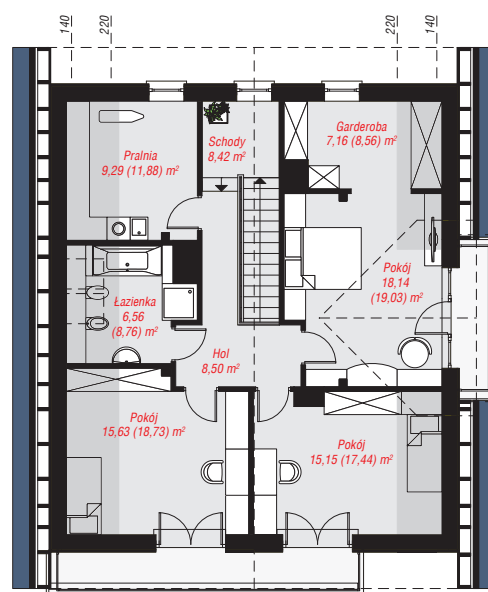
min. wymiary działki: 21,32 x 19,62 m
po adaptacji*: 17,62 x 21,32 m
(Likwidacja wykusza, likwidacja okien w ścianie bocznej
garażu, likwidacja drzwi zewnętrznych do kotłowni,
likwidacja okien połaciowych.)

Technologia i konstrukcja

ściany: pustak ceramiczny Porotherm 25 cm, styropian Termo Organika 20 cm, tynk; **strop:** płyta żelbetowa;
ścianka kolankowa: 129 cm; **dach:** dwuspadowy,
nachylenie 38 st., więźba drewniana, dachówka
ceramiczna, okno dachowe 4; **kocioł:** na paliwo stałe +
alternatywnie gazowy



PARTER: 102,43 (105,34) m²



PODDASZE: 88,85 (101,32) m²



Do projektu możesz wprowadzić zmiany,
na które wyrazimy bezpłatną zgodę.

Zobacz dostępne wersje projektu,
wizualizacje wnętrz i zdjęcia z realizacji
na www.archon.pl