

Dom w borówkach (R2) ver.2

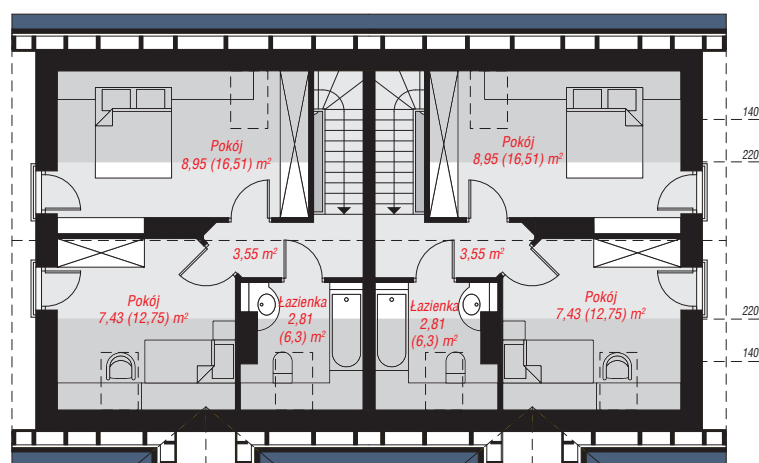
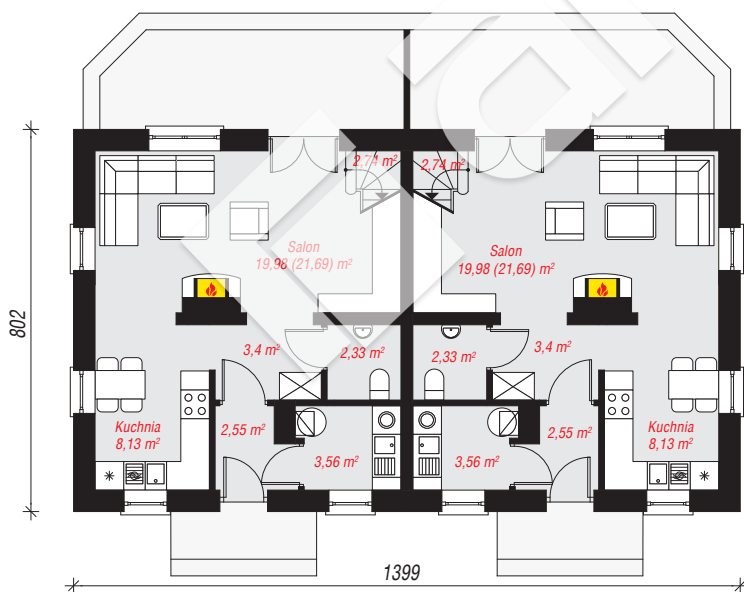
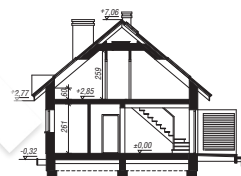
Dom dwurodzinny (jednorodzinny dwulokalowy) z poddaszem użytkowym
6 pokoi, 2 kuchnie, 2 łazienki, toaleta, kotłownia

powierzchnia domu: 123,74 m²
(bez kotłowni)

powierzchnia kotłowni: 7,12 m²
powierzchnia zabudowy: 113,08 m²
powierzchnia podłóg: 167,02 m²
kubatura: 639,27 m³
wysokość budynku: 7,38 m
powierzchnia dachu: 184,71 m²
min. wymiary działki: 16,02 x 21,99 m

Technologia i konstrukcja

ściany: pustak ceramiczny Porotherm 25 cm, styropian Termo Organika 20 cm, tynk; **strop:** płyta żelbetowa;
ścianka kolankowa: 60 cm; **dach:** dwuspadowy, nachylenie 40 st., więźba drewniana, dachówka ceramiczna, okno dachowe 3; **kocioł:** gazowy



PARTER: 85,38 (88,80) m²

PODDASZE: 45,48 (78,22) m²



Do projektu możesz wprowadzić zmiany, na które wyrazimy bezpłatną zgodę.

Zobacz dostępne wersje projektu, wizualizacje wnętrz i zdjęcia z realizacji na www.archon.pl