

Dom pod jarząbem 7 ver.2

Dom jednorodzinny parterowy
4 pokoje, 1 kuchnia, 1 łazienka, spiżarka, toaleta,
kotłownia

powierzchnia domu: 86,88 m²
(bez kotłowni)

powierzchnia kotłowni: 4,46 m²

powierzchnia zabudowy: 123,70 m²

powierzchnia podłóg: 91,34 m²

kubatura: 605,08 m³

wysokość budynku: 6,60 m

powierzchnia dachu: 187,50 m²

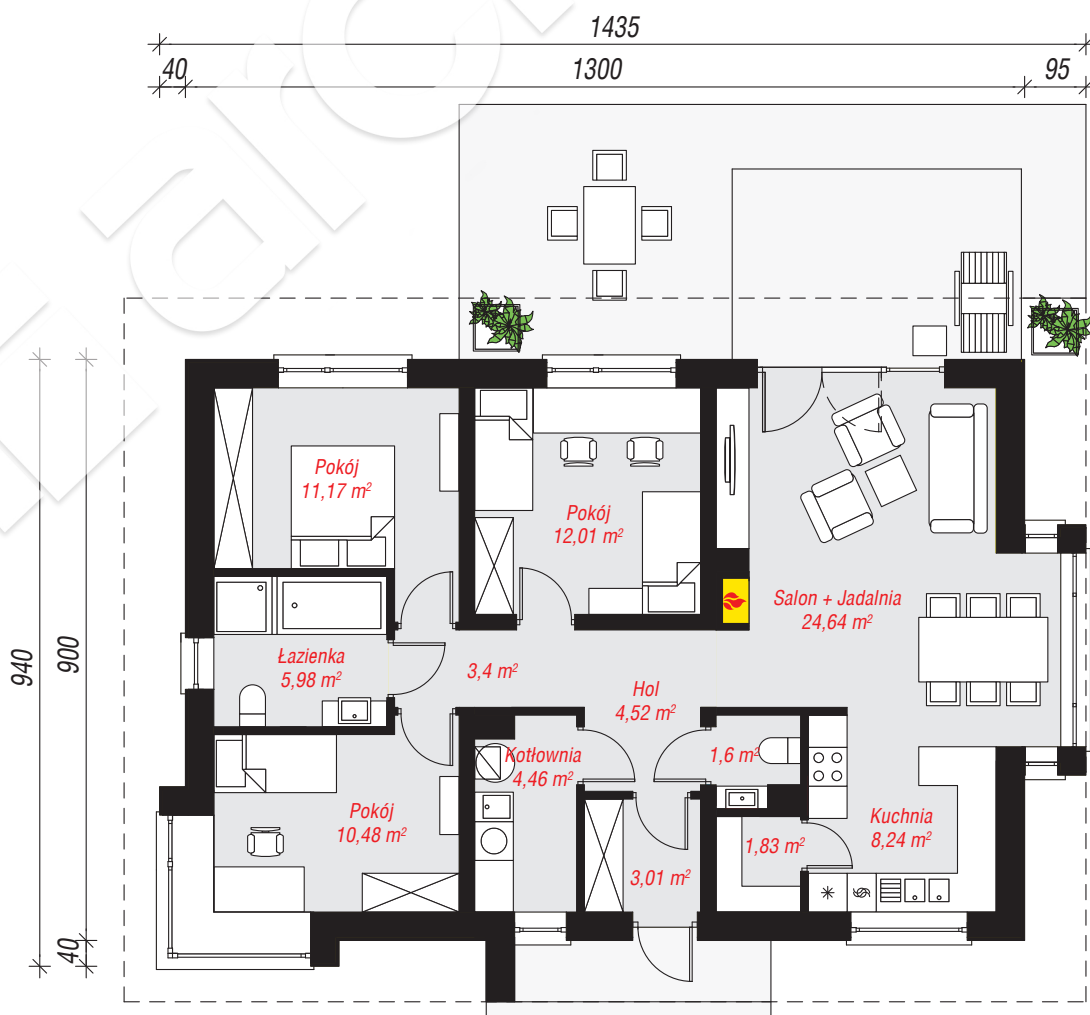
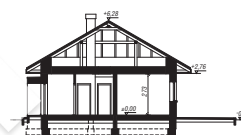
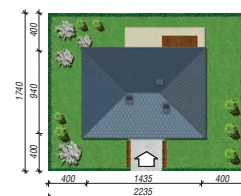
min. wymiary działki: 17,40 x 22,35 m

po adaptacji*: 21,00 x 17,00 m

(Likwidacja wykuszy - w salonie i w pokoju.)

Technologia i konstrukcja

ściany: cegła wapienno-piaskowa SILKA 24 cm,
styropian Termo Organika 20 cm, tynk; **strop:** płyta
żelbetowa; **dach:** czterospadowy, nachylenie 30 st.,
więźba drewniana, dachówka ceramiczna; **kocioł:**
gazowy



PARTER: 91,34 (0,00) m²



Do projektu możesz wprowadzić zmiany,
na które wyrazimy bezpłatną zgodę.

Zobacz dostępne wersje projektu,
wizualizacje wnętrz i zdjęcia z realizacji
na www.archon.pl