

# Dom w kalateach 2 (P) ver.2

Dom jednorodzinny z poddaszem użytkowym  
5 pokoi, 1 kuchnia, 2 łazienki, spiżarka, jadalnia,  
kotłownia, pralnia, garderoby, pomieszczenie  
gospodarcze, garaż, piwnica, strych

**powierzchnia domu:** 157,56 m<sup>2</sup>  
(bez garażu, strychu, piwnic)

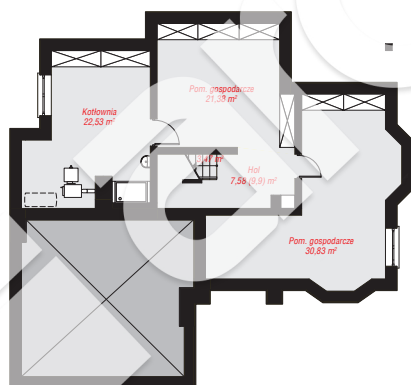
**powierzchnia garażu:** 36,26 m<sup>2</sup>  
**powierzchnia piwnic:** 85,79 m<sup>2</sup>  
**powierzchnia strychu:** 5,05 m<sup>2</sup>

**powierzchnia zabudowy:** 165,15 m<sup>2</sup>  
**powierzchnia podłóg:** 328,72 m<sup>2</sup>  
**kubatura:** 1 260,31 m<sup>3</sup>  
**wysokość budynku:** 8,40 m  
**powierzchnia dachu:** 263,20 m<sup>2</sup>

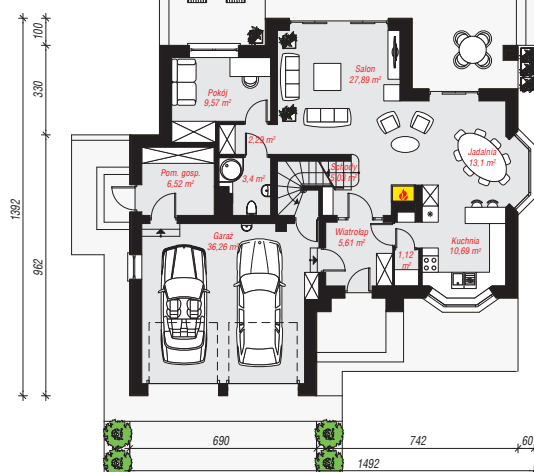
**min. wymiary działki:** 21,92 x 22,92 m  
**po adaptacji\*:** 21,32 x 21,92 m  
(Likwidacja wykusza, likwidacja okna oraz drzwi w ścianie bocznej garażu, przesunięcie okien połaciowych.)

## Technologia i konstrukcja

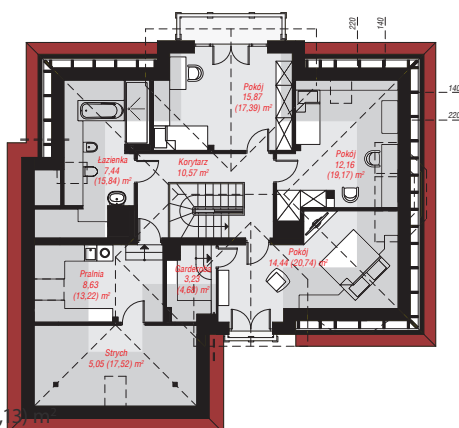
**ściany:** pustak ceramiczny Porotherm 25 cm, styropian Termo Organika 20 cm, tynk; **strop:** płyta żelbetowa;  
**ścianka kolankowa:** 103 cm; **dach:** czterospadowy, nachylenie 38 st., więźba drewniana, dachówka ceramiczna, okno dachowe 4; **kocioł:** na paliwo stałe + alternatywnie gazowy



**PIWNICA:** 85,79 (88,11) m<sup>2</sup>



**PARTER:** 121,48 (0,00) m<sup>2</sup>



**PODDASZE:** 77,39 (119,13) m<sup>2</sup>



Do projektu możesz wprowadzić zmiany, na które wyrazimy bezpłatną zgodę.

Zobacz dostępne wersje projektu, wizualizacje wnętrz i zdjęcia z realizacji na [www.archon.pl](http://www.archon.pl)