

# Dom w kalateach 2 (P) ver.2

PEŁNOBRANŻOWE ODBICIE LUSTRZANE

Dom jednorodzinny z poddaszem użytkowym  
5 pokoi, 1 kuchnia, 2 łazienki, spiżarka, jadalnia,  
kotłownia, pralnia, garderoby, pomieszczenie  
gospodarcze, garaż, piwnica, strych

**powierzchnia domu:** 157,56 m<sup>2</sup>  
(bez garażu, strychu, piwnic)

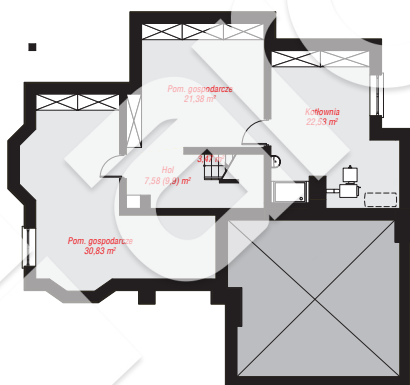
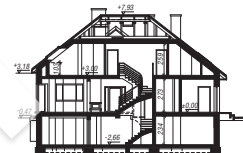
powierzchnia garażu: 36,26 m<sup>2</sup>  
powierzchnia piwnic: 85,79 m<sup>2</sup>  
powierzchnia strychu: 5,05 m<sup>2</sup>

powierzchnia zabudowy: 165,15 m<sup>2</sup>  
powierzchnia podłóg: 328,72 m<sup>2</sup>  
kubatura: 1 260,31 m<sup>3</sup>  
wysokość budynku: 8,40 m  
powierzchnia dachu: 263,20 m<sup>2</sup>

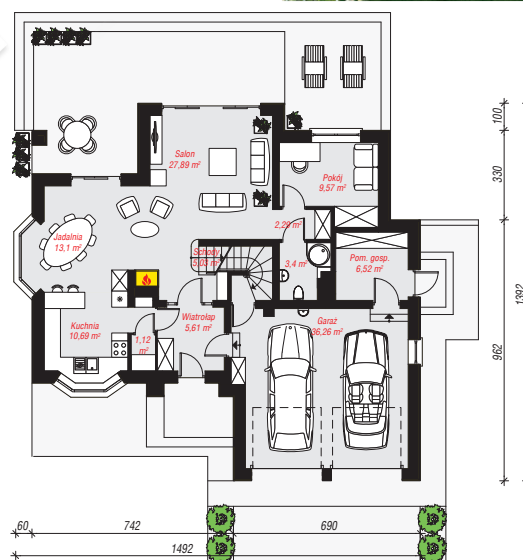
min. wymiary działki: 21,92 x 22,92 m  
po adaptacji\*: 21,32 x 21,92 m  
(Likwidacja wykusza, likwidacja okna oraz drzwi w ścianie  
bocznej garażu, przesunięcie okien połaciowych.)

## Technologia i konstrukcja

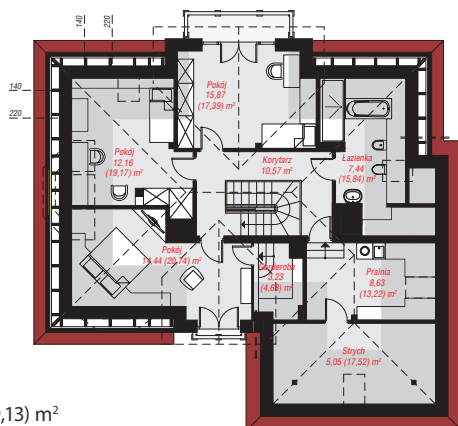
**ściany:** pustak ceramiczny Porotherm 25 cm, styropian Termo Organika 20 cm, tynk; **strop:** płyta żelbetowa;  
**ścianka kolankowa:** 103 cm; **dach:** czterospadowy,  
nachylenie 38 st., więźba drewniana, dachówka  
ceramiczna, okno dachowe 4; **kocioł:** na paliwo stałe +  
alternatywnie gazowy



PIWNICA: 85,79 (88,11) m<sup>2</sup>



PARTER: 121,48 (0,00) m<sup>2</sup>



PODDASZE: 77,39 (119,13) m<sup>2</sup>



Do projektu możesz wprowadzić zmiany,  
na które wyrazimy bezpłatną zgodę.

Zobacz dostępne wersje projektu,  
wizualizacje wnętrz i zdjęcia z realizacji  
na [www.archon.pl](http://www.archon.pl)