

Dom w kaliach 2 (G2) ver.2

PEŁNOBRANŻOWE ODBICIE LUSTRZANE

Dom jednorodzinny z poddaszem użytkowym
7 pokoi, 1 kuchnia, 2 łazienki, spiżarka, kotłownia,
pralnia, garderoby, garaż

powierzchnia domu: 201,83 m²
(bez kotłowni, garażu)

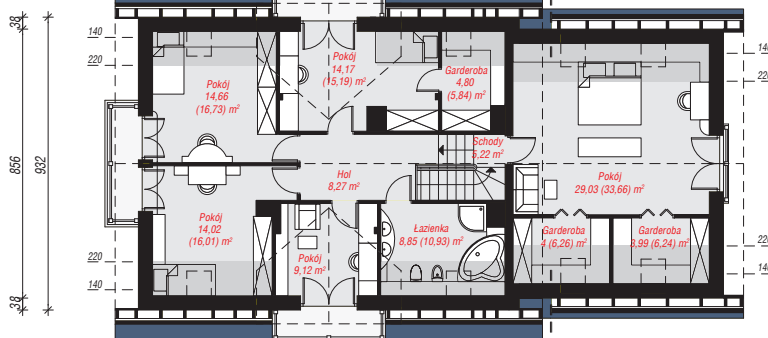
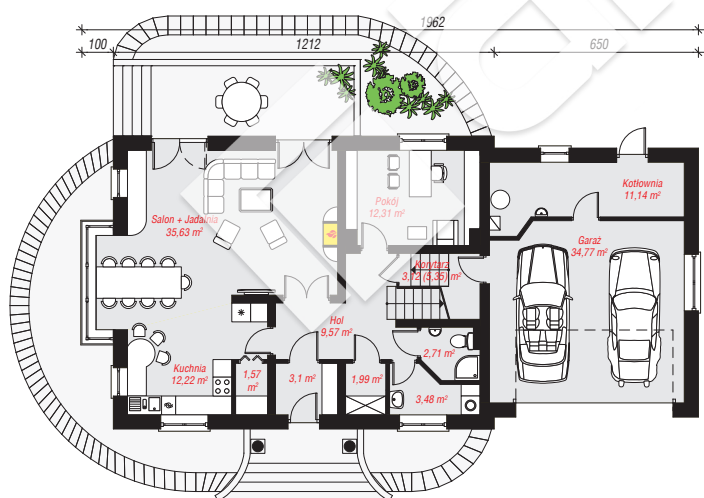
powierzchnia garażu: 34,77 m²
powierzchnia kotłowni: 11,14 m²

powierzchnia zabudowy: 173,66 m²
powierzchnia podłóg: 267,31 m²
kubatura: 1 208,73 m³
wysokość budynku: 9,36 m
powierzchnia dachu: 297,90 m²

min. wymiary działki: 17,32 x 27,62 m
po adaptacji*: 25,62 x 17,32 m
(Likwidacja wykusza i okien w ścianie bocznej garażu,
doprojektowanie okien dachowych w pokoju nad garażem.)

Technologia i konstrukcja

ściany: pustak ceramiczny Porotherm 25 cm, styropian Termo Organika 20 cm, tynk; **strop:** płyta żelbetowa;
ścianka kolankowa: 122 cm; **dach:** dwuspadowy, nachylenie 42 st., więźba drewniana, dachówka ceramiczna, okno dachowe 4; **kocioł:** gazowy, możliwość zamiany na paliwo stałe po adaptacji (pow. kotłowni powyżej 6m2)



PARTER: 131,61 (133,84) m²

PODDASZE: 116,13 (133,47) m²



Do projektu możesz wprowadzić zmiany,
na które wyrazimy bezpłatną zgodę.

Zobacz dostępne wersje projektu,
wizualizacje wnętrz i zdjęcia z realizacji
na www.archon.pl