

Dom w cyprysikach (G2) ver.2

PEŁNOBRANŻOWE ODBICIE LUSTRZANE

Dom jednorodzinny parterowy
4 pokoje, 1 kuchnia, 1 łazienka, jadalnia, toaleta,
kotłownia, garderoby, garaż

powierzchnia domu: 110,48 m²
(bez kotłowni, garażu)

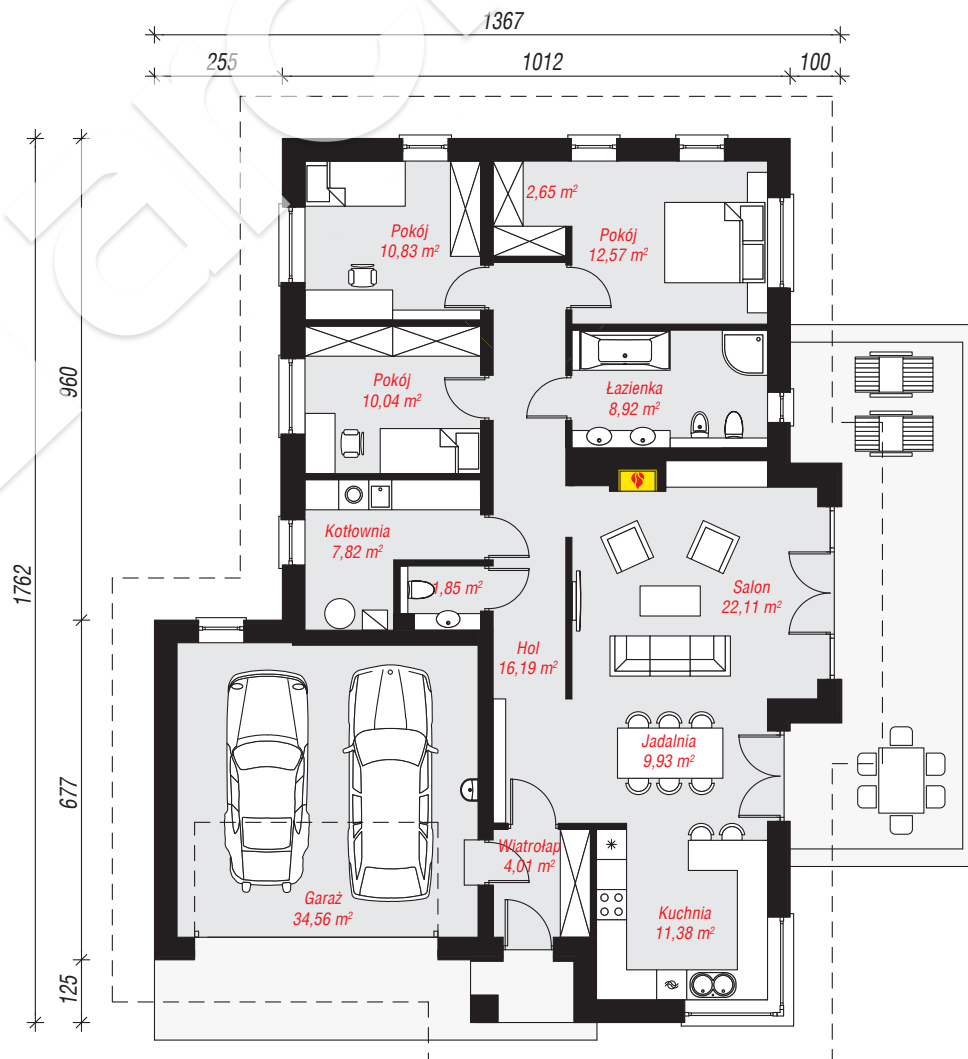
powierzchnia garażu: 34,56 m²
powierzchnia kotłowni: 7,82 m²

powierzchnia zabudowy: 197,26 m²
powierzchnia podłóg: 152,86 m²
kubatura: 946,02 m³
wysokość budynku: 6,63 m
powierzchnia dachu: 290,30 m²

min. wymiary działki: 25,62 x 20,67 m
po adaptacji*: 19,67 x 24,62 m
(Likwidacja wykuszka w salonie i okien na tylnej elewacji.)

Technologia i konstrukcja

ściany: pustak ceramiczny Porotherm 25 cm, styropian Termo Organika 20 cm, tynk; **strop:** płyta żelbetowa;
dach: czterospadowy, nachylenie 30 st., więźba drewniana, dachówka ceramiczna; **kocioł:** gazowy, możliwość zamiany na paliwo stałe po adaptacji (pow. kotłowni powyżej 6m2)



PARTER: 152,86 (0,00) m²

Do projektu możesz wprowadzić zmiany, na które wyrazimy bezpłatną zgodę.

Zobacz dostępne wersje projektu, wizualizacje wnętrz i zdjęcia z realizacji na www.archon.pl

