

Dom w kalateach 4 ver.2

PEŁNOBRANŻOWE ODBICIE LUSTRZANE

Dom jednorodzinny z poddaszem użytkowym
6 pokoi, 1 kuchnia, 2 łazienki, kotłownia, pralnia,
garderoby, garaż

powierzchnia domu: 162,00 m²
(bez kotłowni, garażu)

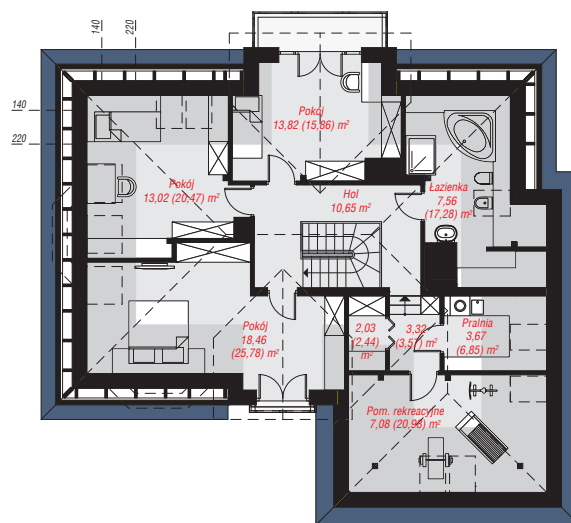
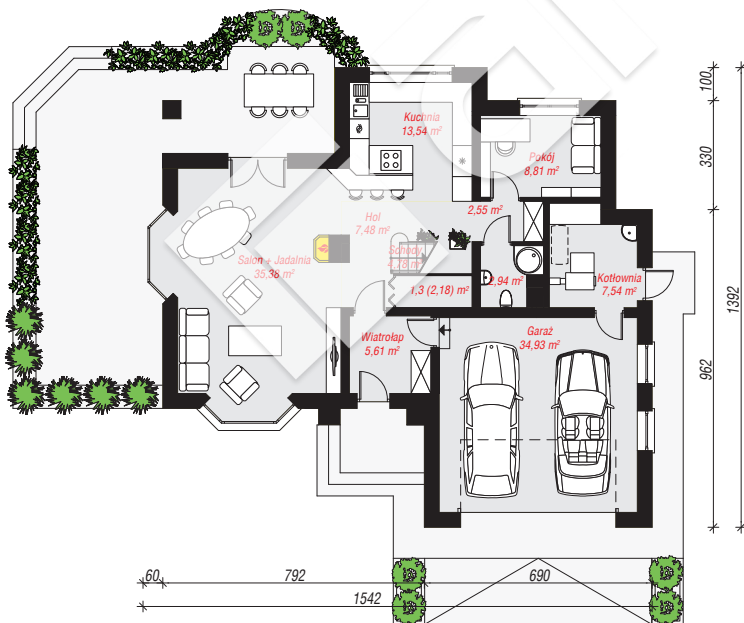
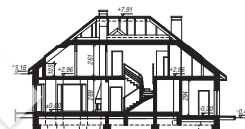
powierzchnia garażu: 34,93 m²
powierzchnia kotłowni: 7,54 m²

powierzchnia zabudowy: 169,57 m²
powierzchnia podłóg: 249,62 m²
kubatura: 1 017,68 m³
wysokość budynku: 8,38 m
powierzchnia dachu: 269,80 m²

min. wymiary działki: 21,92 x 23,42 m
po adaptacji*: 21,82 x 21,92 m
(Likwidacja wykusza, drzwi zewnętrznych do kotłowni i okien garażowych, modyfikacja okien połaciowych w pralni i pokoju rekreacyjnym.)

Technologia i konstrukcja

ściany: pustak ceramiczny Porotherm 25 cm, styropian Termo Organika 20 cm, tynk; **strop:** płyta żelbetowa;
ścianka kolankowa: 105 cm; **dach:** czterospadowy, nachylenie 38 st., więźba drewniana, dachówka ceramiczna; **kocioł:** na paliwo stałe + alternatywnie gazowy



Do projektu możesz wprowadzić zmiany,
na które wyrazimy bezpłatną zgodę.

Zobacz dostępne wersje projektu,
wizualizacje wnętrz i zdjęcia z realizacji
na www.archon.pl

