

# Dom w mirabelkach 2 ver.2

Dom jednorodzinny z poddaszem użytkowym  
5 pokoi, 1 kuchnia, 2 łazienki, spiżarka, kotłownia,  
garderoby

**powierzchnia domu:** 154,73 m<sup>2</sup>  
(bez kotłowni)

**powierzchnia kotłowni:** 7,72 m<sup>2</sup>

**powierzchnia zabudowy:** 122,23 m<sup>2</sup>

**powierzchnia podłóg:** 180,29 m<sup>2</sup>

**kubatura:** 815,84 m<sup>3</sup>

**wysokość budynku:** 8,79 m

**powierzchnia dachu:** 220,40 m<sup>2</sup>

**min. wymiary działki:** 18,92 x 20,62 m

**po adaptacji\*:** 20,62 x 16,92 m  
(Likwidacja wykusza w salonie i modyfikacja jaskółki nad wejściem.)

## Technologia i konstrukcja

**ściany:** pustak ceramiczny Porotherm 25 cm, styropian

Termo Organika 20 cm, tynk; **strop:** płyta żelbetowa;

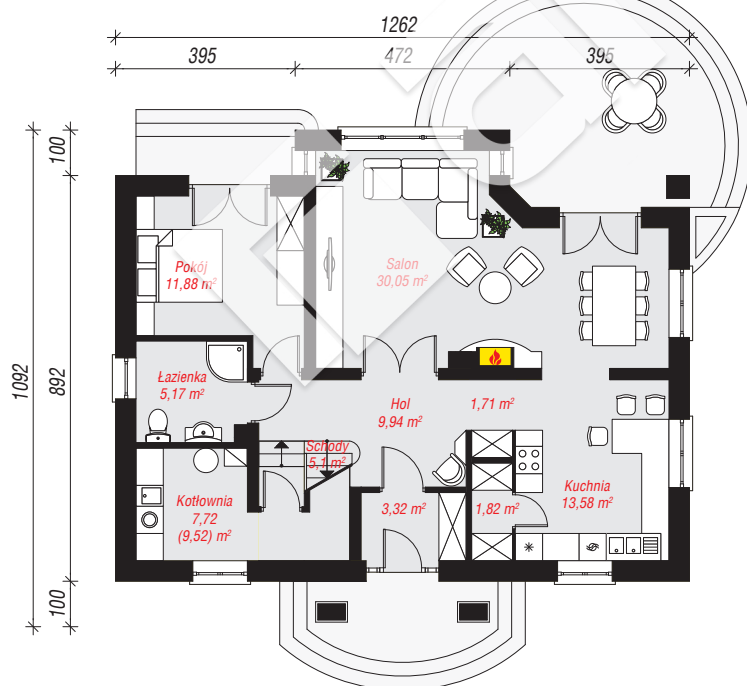
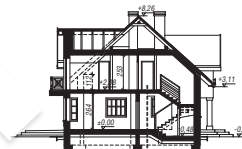
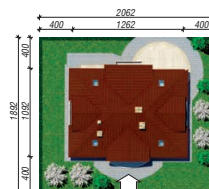
**ścianka kolankowa:** 112 cm; **dach:** czterospadowy,

nachylenie 42 st., więźba drewniana, dachówka

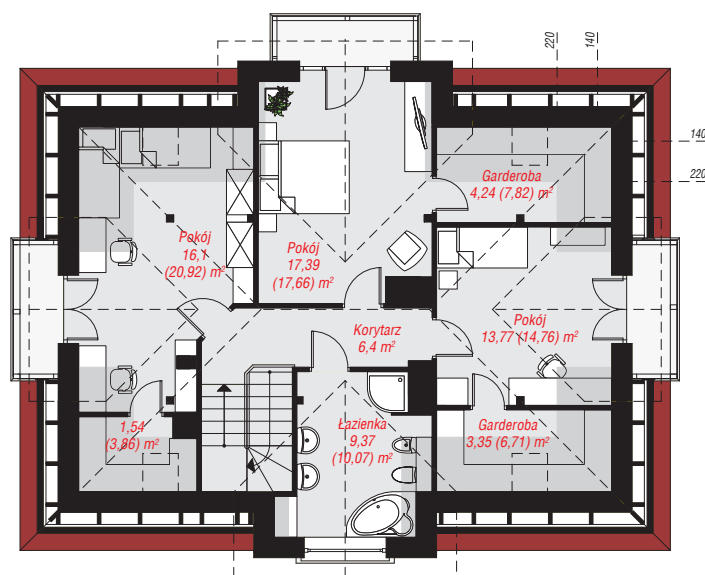
ceramiczna, okno dachowe 3; **kocioł:** gazowy,

możliwość zamiany na paliwo stałe po adaptacji (pow.

kotłowni powyżej 6m2)



**PARTER:** 90,29 (92,09) m<sup>2</sup>



**PODDASZE:** 72,16 (88,20) m<sup>2</sup>



Do projektu możesz wprowadzić zmiany,  
na które wyrazimy bezpłatną zgodę.

Zobacz dostępne wersje projektu,  
wizualizacje wnętrz i zdjęcia z realizacji  
na [www.archon.pl](http://www.archon.pl)