

Dom w mirabelkach 2 ver.2

PEŁNOBRANŻOWE ODBICIE LUSTRZANE

Dom jednorodzinny z poddaszem użytkowym
5 pokoi, 1 kuchnia, 2 łazienki, spiżarka, kotłownia,
garderoby

powierzchnia domu: 154,73 m²
(bez kotłowni)

powierzchnia kotłowni: 7,72 m²

powierzchnia zabudowy: 122,23 m²

powierzchnia podłóg: 180,29 m²

kubatura: 815,84 m³

wysokość budynku: 8,79 m

powierzchnia dachu: 220,40 m²

min. wymiary działki: 18,92 x 20,62 m

po adaptacji*: 20,62 x 16,92 m
(Likwidacja wykusza w salonie i modyfikacja jaskółki nad wejściem.)

Technologia i konstrukcja

ściany: pustak ceramiczny Porotherm 25 cm, styropian

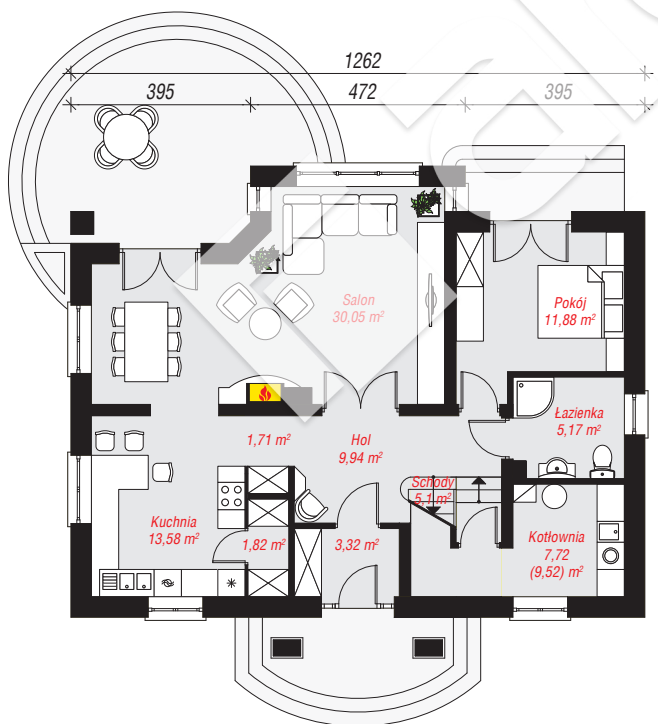
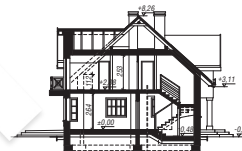
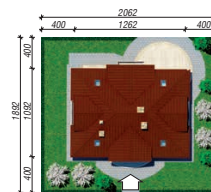
Termo Organika 20 cm, tynk; **strop:** płyta żelbetowa;

ścianka kolankowa: 112 cm; **dach:** czterospadowy,

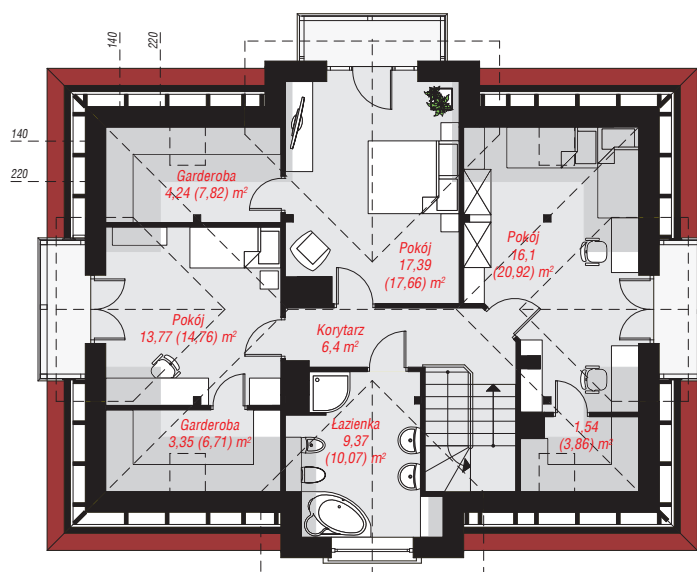
nachylenie 42 st., więźba drewniana, dachówka

ceramiczna, okno dachowe 3; **kocioł:** gazowy,

możliwość zamiany na paliwo stałe po adaptacji (pow.
kotłowni powyżej 6m²)



PARTER: 90,29 (92,09) m²



PODDASZE: 72,16 (88,20) m²



Do projektu możesz wprowadzić zmiany,
na które wyrazimy bezpłatną zgodę.

Zobacz dostępne wersje projektu,
wizualizacje wnętrz i zdjęcia z realizacji
na www.archon.pl