

Dom w żarnowcach ver.2

Dom jednorodzinny z poddaszem użytkowym
5 pokoi, 1 kuchnia, 2 łazienki, kotłownia, pralnia,
garderoby, garaż, piwnica

powierzchnia domu: 123,27 m²
(bez piwnic)

powierzchnia piwnic: 71,66 m²

powierzchnia zabudowy: 95,54 m²

powierzchnia podłóg: 209,73 m²

kubatura: 845,72 m³

wysokość budynku: 8,74 m

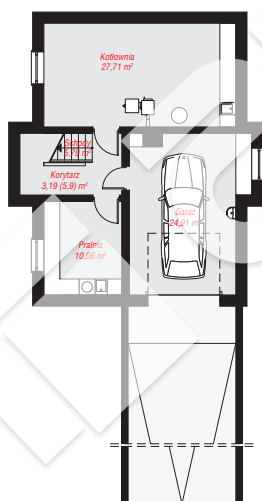
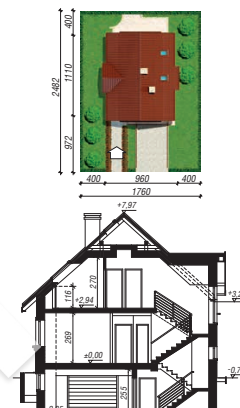
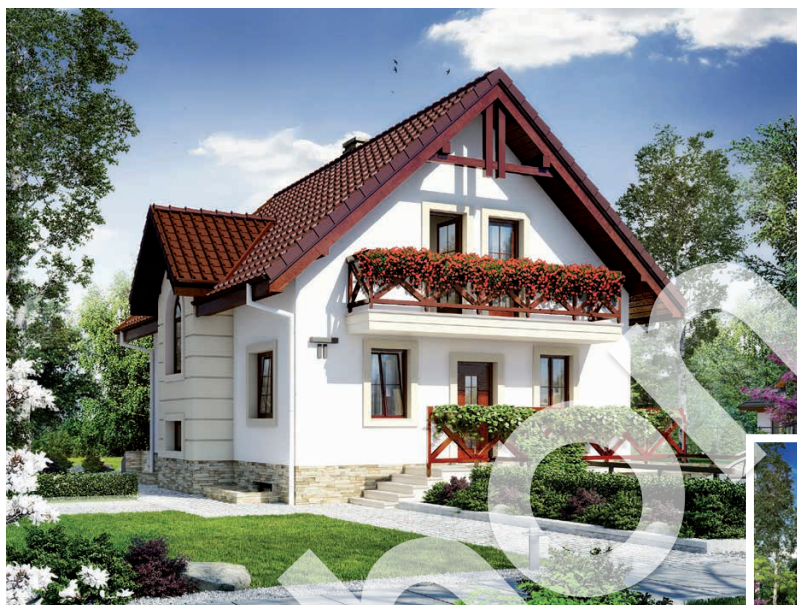
powierzchnia dachu: 169,70 m²

min. wymiary działki: 24,82 x 17,60 m

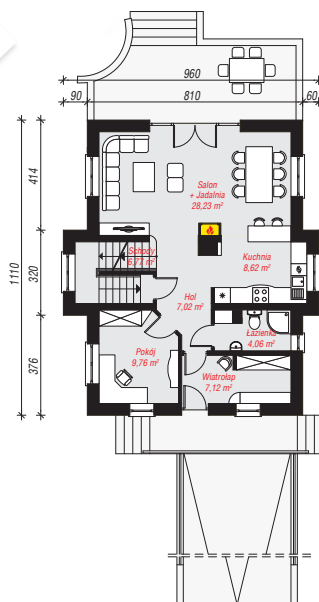
po adaptacji*: 14,50 x 19,10 m
(Likwidacja okien na ścianie bocznej i wykusza w kuchni, nie uwzględniając wjazdu do garażu.)

Technologia i konstrukcja

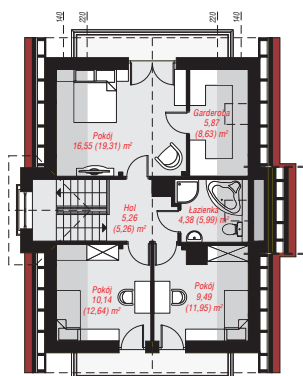
ściany: cegła wapienno-piaskowa SILKA 24 cm, styropian Termo Organika 20 cm, tynk; **strop:** płyta żelbetowa; **ścianka kolankowa:** 116 cm; **dach:** dwuspadowy, nachylenie 42 st., więźba drewniana, dachówka ceramiczna, okno dachowe 4; **kocioł:** na paliwo stałe + alternatywnie gazowy



PIWNICA: 71,66 (74,37) m²



PARTER: 71,58 (0,00) m²



PODDASZE: 51,69 (63,78) m²



Do projektu możesz wprowadzić zmiany, na które wyrazimy bezpłatną zgodę.

Zobacz dostępne wersje projektu, wizualizacje wnętrz i zdjęcia z realizacji na www.archon.pl