

# Dom w żarnowcach ver.2

PEŁNOBRANŻOWE ODBICIE LUSTRZANE

Dom jednorodzinny z poddaszem użytkowym  
5 pokoi, 1 kuchnia, 2 łazienki, kotłownia, pralnia,  
garderoby, garaż, piwnica

**powierzchnia domu:** 123,27 m<sup>2</sup>  
(bez piwnic)

**powierzchnia piwnic:** 71,66 m<sup>2</sup>

**powierzchnia zabudowy:** 95,54 m<sup>2</sup>

**powierzchnia podłóg:** 209,73 m<sup>2</sup>

**kubatura:** 845,72 m<sup>3</sup>

**wysokość budynku:** 8,74 m

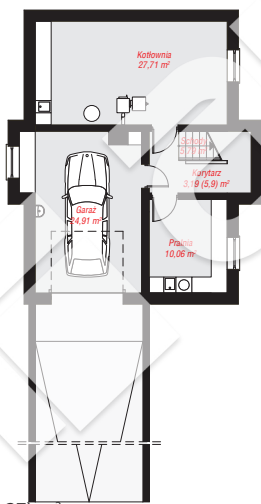
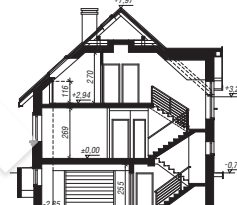
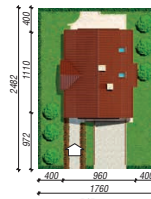
**powierzchnia dachu:** 169,70 m<sup>2</sup>

**min. wymiary działki:** 24,82 x 17,60 m

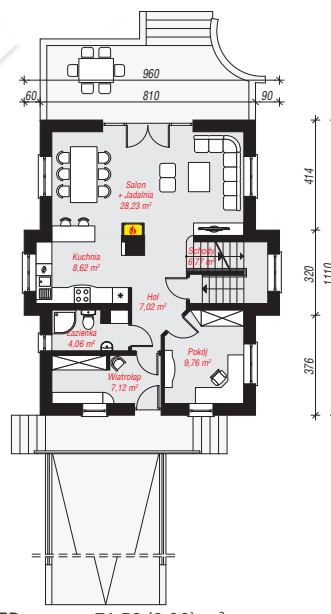
**po adaptacji\*:** 14,50 x 19,10 m  
(Likwidacja okien na ścianie bocznej i wykusza w kuchni, nie uwzględniając wjazdu do garażu.)

## Technologia i konstrukcja

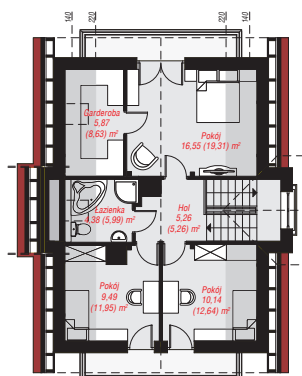
**ściany:** cegła wapienno-piaskowa SILKA 24 cm, styropian Termo Organika 20 cm, tynk; **strop:** płyta żelbetowa; **ścianka kolankowa:** 116 cm; **dach:** dwuspadowy, nachylenie 42 st., więźba drewniana, dachówka ceramiczna, okno dachowe 4; **kocioł:** na paliwo stałe + alternatywnie gazowy



PIWNICA: 71,66 (74,37) m<sup>2</sup>



PARTER: 71,58 (0,00) m<sup>2</sup>



PODDASZE: 51,69 (63,78) m<sup>2</sup>



Do projektu możesz wprowadzić zmiany, na które wyrazimy bezpłatną zgodę.

Zobacz dostępne wersje projektu, wizualizacje wnętrz i zdjęcia z realizacji na [www.archon.pl](http://www.archon.pl)