

Dom pod kasztanem 2 (P) ver.2

Dom jednorodzinny z poddaszem użytkowym
5 pokoi, 1 kuchnia, 2 łazienki, spiżarka, kotłownia,
pralnia, pomieszczenie gospodarcze, piwnica

powierzchnia domu: 95,44 m²
(bez piwnic)

powierzchnia piwnic: 58,01 m²

powierzchnia zabudowy: 77,29 m²

powierzchnia podłóg: 167,20 m²

kubatura: 667,18 m³

wysokość budynku: 8,10 m

powierzchnia dachu: 148,50 m²

min. wymiary działki: 18,32 x 15,42 m

po adaptacji*: 10,42 x 18,32 m

(Likwidacja okien w ścianach bocznych i okien dachowych,
skrócenie okapów.)

Technologia i konstrukcja

ściany: pustak ceramiczny Porotherm 25 cm, styropian

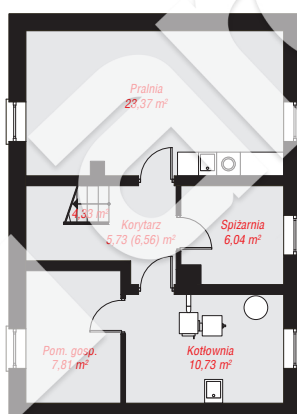
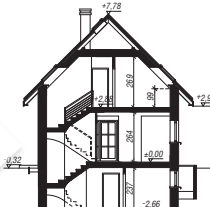
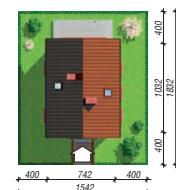
Termo Organika 20 cm, tynk; **strop:** płyta żelbetowa;

ścianka kolankowa: 99 cm; **dach:** dwuspadowy,

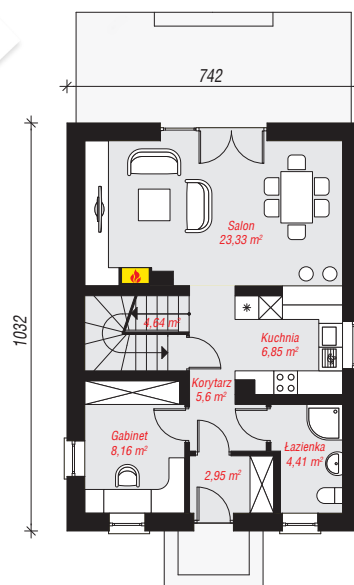
nachylenie 45 st., więźba drewniana, dachówka

ceramiczna, okno dachowe 3; **kocioł:** na paliwo stałe +

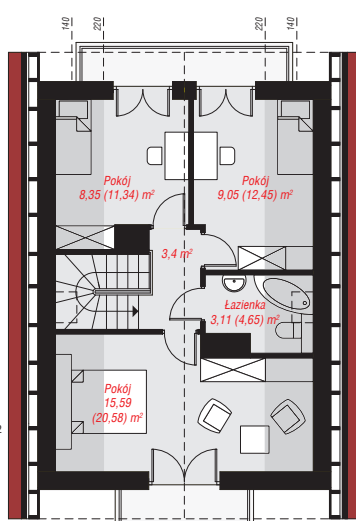
alternatywnie gazowy



PIWNICA: 58,01 (58,84) m²



PARTER: 55,94 (0,00) m²



PODDASZE: 39,50 (52,42) m²



Do projektu możesz wprowadzić zmiany,
na które wyrazimy bezpłatną zgodę.

Zobacz dostępne wersje projektu,
wizualizacje wnętrz i zdjęcia z realizacji
na www.archon.pl