

# Dom w rododendronach 5 (WN)

PEŁNOBRANŻOWE ODBICIE LUSTRZANE

Dom jednorodzinny z poddaszem użytkowym  
5 pokoi, 1 kuchnia, 2 łazienki, spiżarka, kotłownia,  
garderoby

**powierzchnia domu:** 118,69 m<sup>2</sup>  
(bez kotłowni)

**powierzchnia kotłowni:** 4,58 m<sup>2</sup>

powierzchnia zabudowy: 95,29 m<sup>2</sup>

powierzchnia podłóg: 138,86 m<sup>2</sup>

kubatura: 614,70 m<sup>3</sup>

wysokość budynku: 8,13 m

powierzchnia dachu: 161,20 m<sup>2</sup>

min. wymiary działki: 18,22 x 17,82 m

po adaptacji\*: 14,42 x 18,22 m  
(Likwidacja wykusa oraz okna w ścianie bocznej, skrócenie okapów.)

## Technologia i konstrukcja

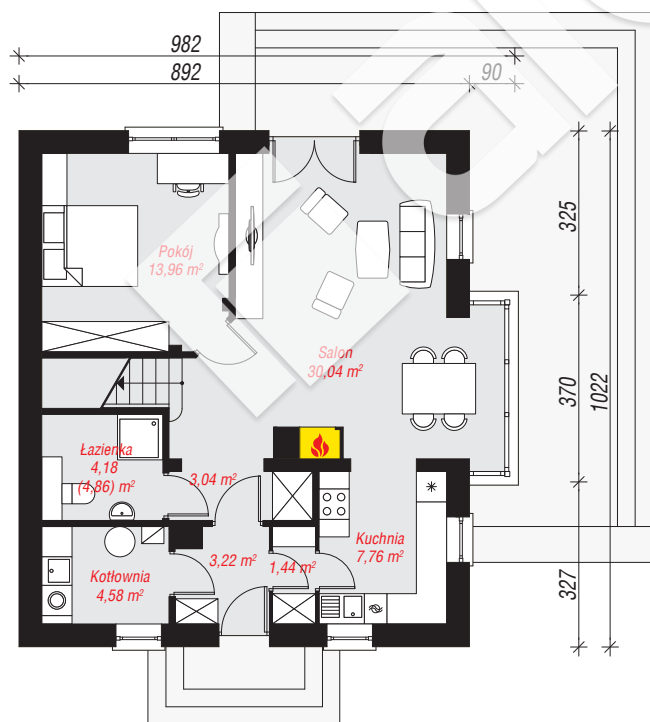
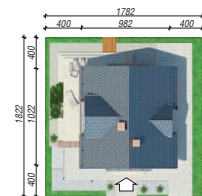
**ściany:** pustak ceramiczny Porotherm 25 cm, styropian Termo Organika 20 cm, tynk; **strop:** płyta żelbetowa;

**ścianka kolankowa:** 82 cm; **dach:** dwuspadowy,

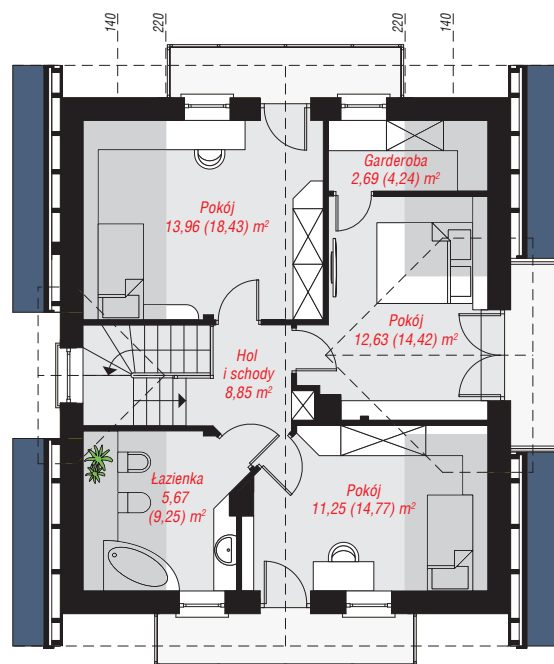
nachylenie 40 st., więźba drewniana, dachówka

ceramiczna; **kocioł:** gazowy, możliwość zamiany na

paliwo stałe po adaptacji (pow. kotłowni do 6m<sup>2</sup>)



PARTER: 68,22 (68,90) m<sup>2</sup>



PODDASZE: 55,05 (69,96) m<sup>2</sup>



Do projektu możesz wprowadzić zmiany,  
na które wyrazimy bezpłatną zgodę.

Zobacz dostępne wersje projektu,  
wizualizacje wnętrz i zdjęcia z realizacji  
na [www.archon.pl](http://www.archon.pl)