

Dom w bugenwillach

PEŁNOBRANŻOWE ODBICIE LUSTRZANE

archon
PROJEKTY DOMÓW

Dom jednorodzinny z poddaszem użytkowym
6 pokoi, 1 kuchnia, 2 łazienki, spiżarka, kotłownia,
pralnia, garderoby, garaż

powierzchnia domu: 147,75 m²
(bez kotłowni, garażu)

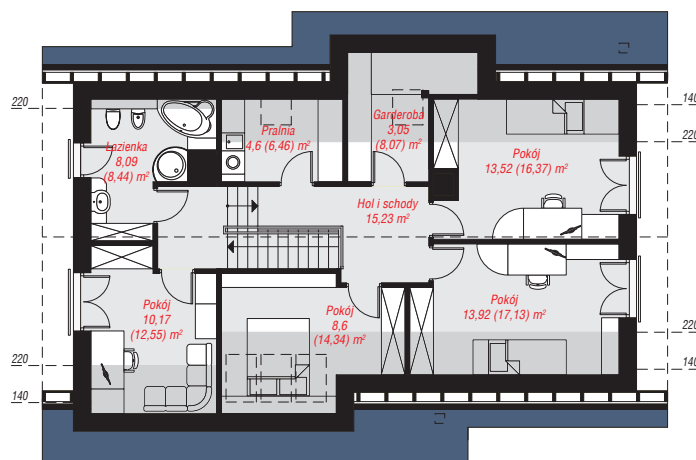
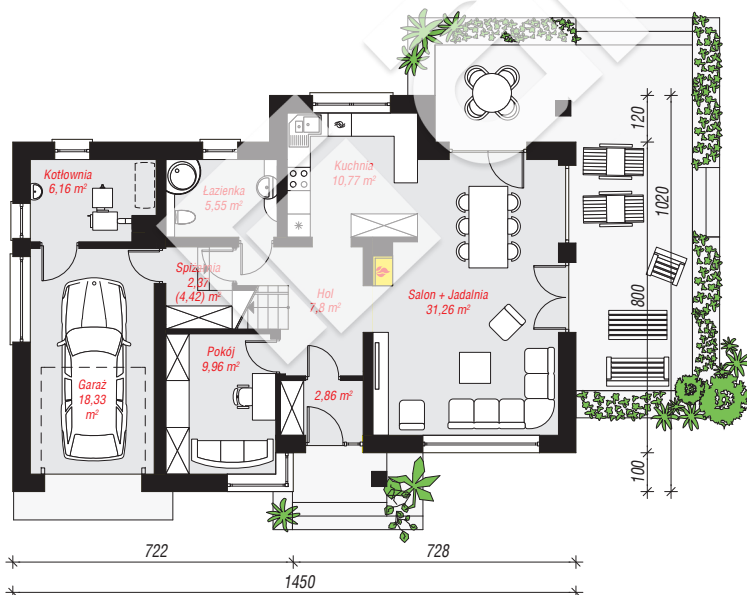
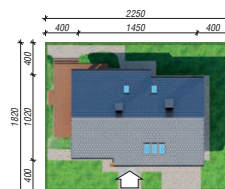
powierzchnia garażu: 18,33 m²
powierzchnia kotłowni: 6,16 m²

powierzchnia zabudowy: 129,32 m²
powierzchnia podłóg: 195,70 m²
kubatura: 838,19 m³
wysokość budynku: 8,41 m
powierzchnia dachu: 230,21 m²

min. wymiary działki: 18,20 x 22,50 m
po adaptacji*: 21,50 x 17,00 m
(Likwidacja okien w ścianie bocznej, doprojektowanie okien
połaciowych, likwidacja wykusza w kuchni.)

Technologia i konstrukcja

ściany: pustak ceramiczny Porotherm 25 cm, styropian Termo Organika 20 cm, tynk; **strop:** płyta żelbetowa;
ścianka kolankowa: 128 cm; **dach:** dwuspadowy, nachylenie 40 st., więźba drewniana, dachówka ceramiczna, okno dachowe 3; **kocioł:** na paliwo stałe + alternatywnie gazowy



PARTER: 95,06 (97,11) m²

PODDASZE: 77,18 (98,59) m²



Do projektu możesz wprowadzić zmiany,
na które wyrazimy bezpłatną zgodę.

Zobacz dostępne wersje projektu,
wizualizacje wnętrz i zdjęcia z realizacji
na www.archon.pl