

# Dom w idaredach 2 (G2) ver.2

Dom jednorodzinny z poddaszem użytkowym  
6 pokoi, 1 kuchnia, 2 łazienki, kotłownia, pralnia,  
garderoby, garaż

**powierzchnia domu:** 162,69 m<sup>2</sup>  
(bez kotłowni, garażu)

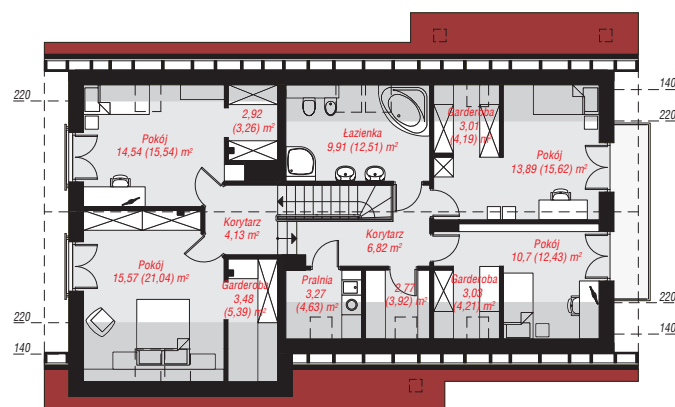
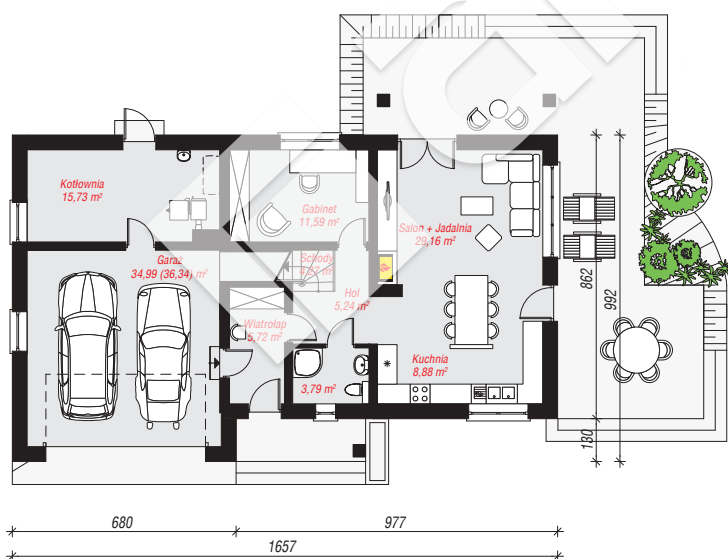
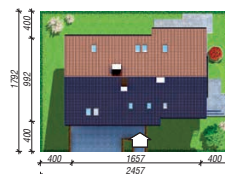
powierzchnia garażu: 34,99 m<sup>2</sup>  
powierzchnia kotłowni: 15,73 m<sup>2</sup>

powierzchnia zabudowy: 152,73 m<sup>2</sup>  
powierzchnia podłóg: 234,41 m<sup>2</sup>  
kubatura: 1 014,12 m<sup>3</sup>  
wysokość budynku: 8,58 m  
powierzchnia dachu: 265,10 m<sup>2</sup>

min. wymiary działki: 17,92 x 24,57 m  
po adaptacji\*: 23,57 x 17,92 m  
(Likwidacja otworów okiennych w ścianie bocznej od garażu oraz doprojektowanie okien połaciowych w pokojach nad garażem.)

## Technologia i konstrukcja

**ściany:** pustak ceramiczny Porotherm 25 cm, styropian Termo Organika 20 cm, tynk; **strop:** płyta żelbetowa;  
**ścianka kolankowa:** 128 cm; **dach:** dwuspadowy, nachylenie 40 st., więźba drewniana, dachówka ceramiczna, okno dachowe 3; **kocioł:** na paliwo stałe + alternatywnie gazowy



PARTER: 119,37 (120,72) m<sup>2</sup>

PODDASZE: 94,04 (113,69) m<sup>2</sup>



Do projektu możesz wprowadzić zmiany, na które wyrazimy bezpłatną zgodę.

Zobacz dostępne wersje projektu, wizualizacje wnętrz i zdjęcia z realizacji na [www.archon.pl](http://www.archon.pl)