

Dom w idaredach 2 (G2) ver.2

PEŁNOBRANŻOWE ODBICIE LUSTRZANE

Dom jednorodzinny z poddaszem użytkowym
6 pokoi, 1 kuchnia, 2 łazienki, kotłownia, pralnia,
garderoby, garaż

powierzchnia domu: 162,69 m²
(bez kotłowni, garażu)

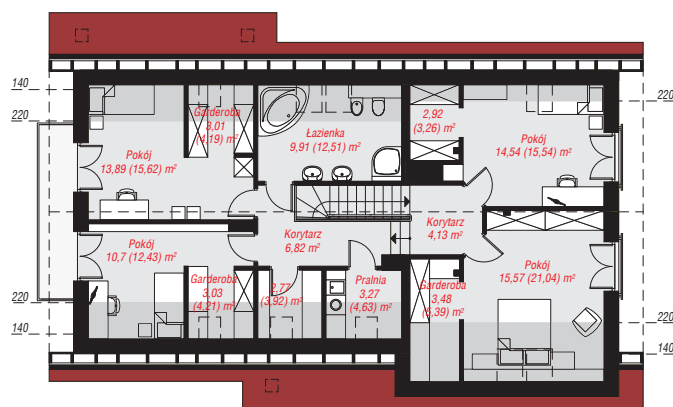
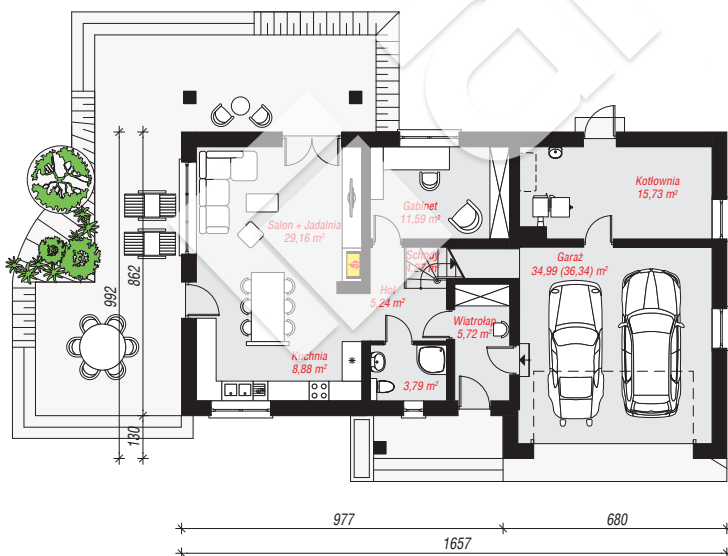
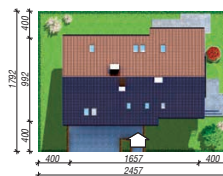
powierzchnia garażu: 34,99 m²
powierzchnia kotłowni: 15,73 m²

powierzchnia zabudowy: 152,73 m²
powierzchnia podłóg: 234,41 m²
kubatura: 1 014,12 m³
wysokość budynku: 8,58 m
powierzchnia dachu: 265,10 m²

min. wymiary działki: 17,92 x 24,57 m
po adaptacji*: 23,57 x 17,92 m
(Likwidacja otworów okiennych w ścianie bocznej od garażu oraz doprojektowanie okien połaciowych w pokojach nad garażem.)

Technologia i konstrukcja

ściany: pustak ceramiczny Porotherm 25 cm, styropian Termo Organika 20 cm, tynk; **strop:** płyta żelbetowa;
ścianka kolankowa: 128 cm; **dach:** dwuspadowy, nachylenie 40 st., więźba drewniana, dachówka ceramiczna, okno dachowe 3; **kocioł:** na paliwo stałe + alternatywnie gazowy



PARTER: 119,37 (120,72) m²

PODDASZE: 94,04 (113,69) m²



Do projektu możesz wprowadzić zmiany,
na które wyrazimy bezpłatną zgodę.

Zobacz dostępne wersje projektu,
wizualizacje wnętrz i zdjęcia z realizacji
na www.archon.pl