

Dom pod jarząbem (PN) ver.2

Dom jednorodzinny parterowy

4 pokoje, 1 kuchnia, 1 łazienka, spiżarka, toaleta, kotłownia, pralnia, pomieszczenie gospodarcze, piwnica

powierzchnia domu: 114,49 m²
(bez piwnic)

powierzchnia piwnic: 113,46 m²

powierzchnia zabudowy: 150,92 m²

powierzchnia podłóg: 232,13 m²

kubatura: 1 094,64 m³

wysokość budynku: 7,22 m

powierzchnia dachu: 226,50 m²

min. wymiary działki: 18,72 x 23,32 m

po adaptacji*: 21,92 x 18,32 m

(Likwidacja wykuszy i okien w ścianie bocznej.)

Technologia i konstrukcja

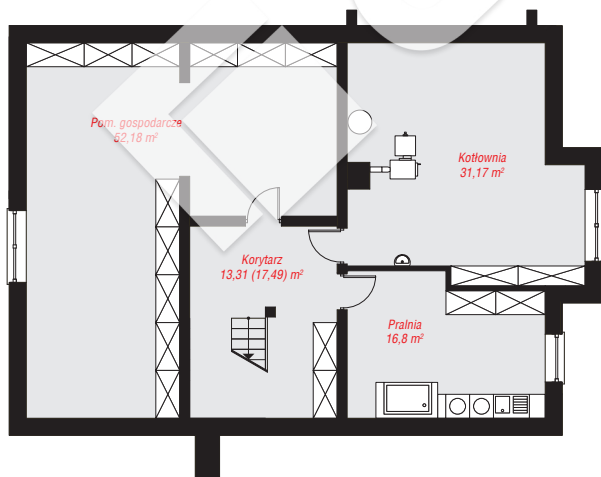
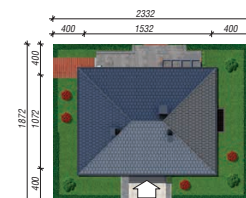
ściany: pustak ceramiczny Porotherm 25 cm, styropian

Termo Organika 20 cm, tynk; **strop:** płyta żelbetowa;

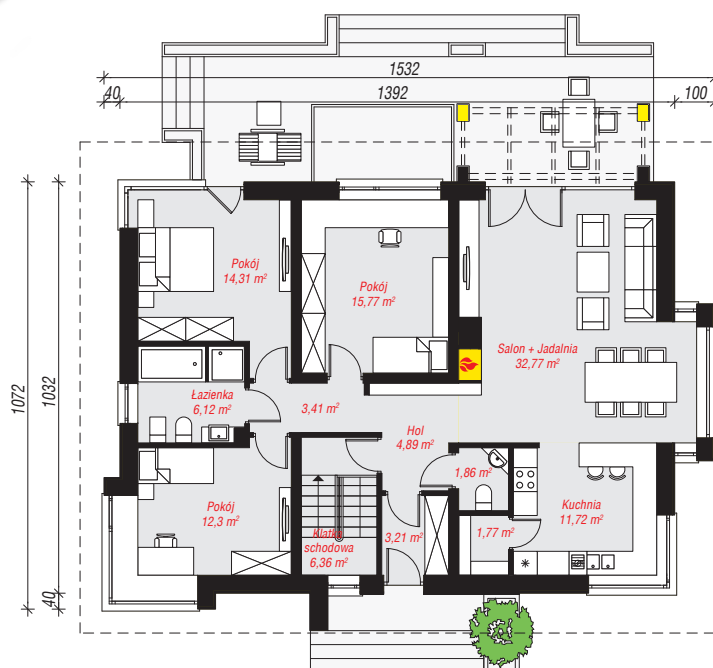
dach: czterospadowy, nachylenie 30 st., więźba

drewniana, dachówka ceramiczna; **kocioł:** na paliwo

stałe + alternatywnie gazowy



PIWNICA: 113,46 (117,64) m²



PARTER: 114,49 (0,00) m²



Do projektu możesz wprowadzić zmiany, na które wyrazimy bezpłatną zgodę.

Zobacz dostępne wersje projektu, wizualizacje wnętrz i zdjęcia z realizacji na www.archon.pl