

# Dom pod jarząbem (PN) ver.2

PEŁNOBRANŻOWE ODBICIE LUSTRZANE

**archon**  
PROJEKTY DOMÓW

## Dom jednorodzinny parterowy

4 pokoje, 1 kuchnia, 1 łazienka, spiżarka, toaleta, kotłownia, pralnia, pomieszczenie gospodarcze, piwnica

**powierzchnia domu:** 114,49 m<sup>2</sup>  
(bez piwnic)

**powierzchnia piwnic:** 113,46 m<sup>2</sup>

powierzchnia zabudowy: 150,92 m<sup>2</sup>

powierzchnia podłóg: 232,13 m<sup>2</sup>

kubatura: 1 094,64 m<sup>3</sup>

wysokość budynku: 7,22 m

powierzchnia dachu: 226,50 m<sup>2</sup>

min. wymiary działki: 18,72 x 23,32 m

po adaptacji\*: 21,92 x 18,32 m

(Likwidacja wykuszy i okien w ścianie bocznej.)

## Technologia i konstrukcja

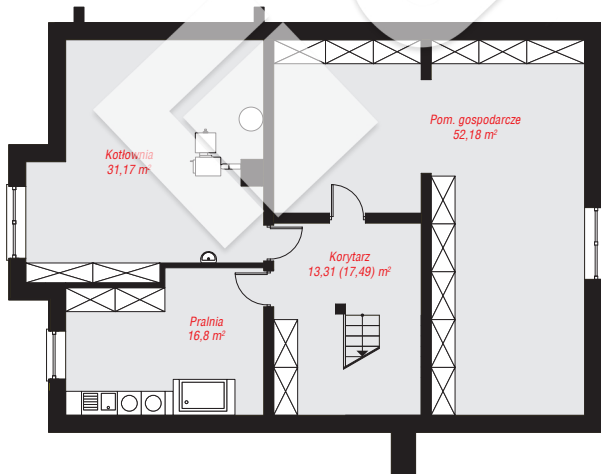
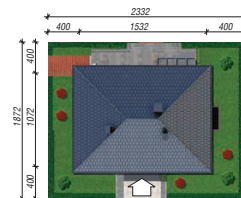
**ściany:** pustak ceramiczny Porotherm 25 cm, styropian

Termo Organika 20 cm, tynk; **strop:** płyta żelbetowa;

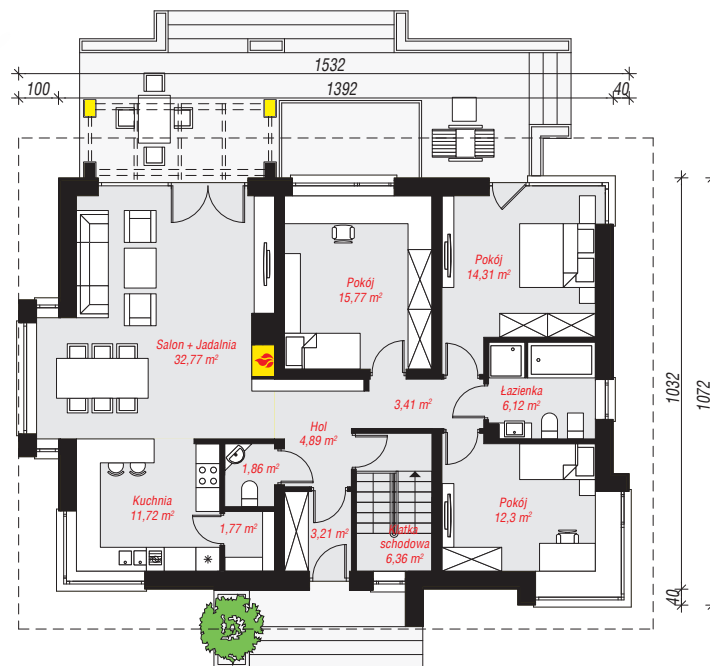
**dach:** czterospadowy, nachylenie 30 st., więźba

drewniana, dachówka ceramiczna; **kocioł:** na paliwo

stałe + alternatywnie gazowy



PIWNICA: 113,46 (117,64) m<sup>2</sup>



PARTER: 114,49 (0,00) m<sup>2</sup>



Do projektu możesz wprowadzić zmiany, na które wyrazimy bezpłatną zgodę.

Zobacz dostępne wersje projektu, wizualizacje wnętrz i zdjęcia z realizacji na [www.archon.pl](http://www.archon.pl)