

Dom w rukołi (P) ver.2

PEŁNOBRANŻOWE ODBICIE LUSTRZANE

Dom jednorodzinny z poddaszem użytkowym
5 pokoi, 1 kuchnia, 2 łazienki, spiżarka, kotłownia,
pralnia, garderoby, pomieszczenie gospodarcze,
garaż, piwnica

powierzchnia domu: 104,70 m²
(bez garażu, piwnicy)

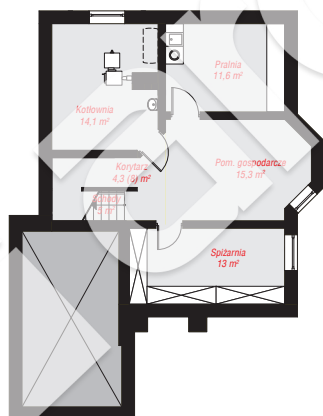
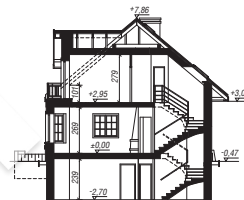
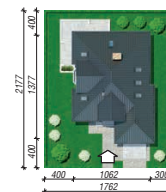
powierzchnia garażu: 19,40 m²
powierzchnia piwnicy: 63,30 m²

powierzchnia zabudowy: 112,49 m²
powierzchnia podłóg: 212,00 m²
kubatura: 869,48 m³
wysokość budynku: 8,33 m
powierzchnia dachu: 196,66 m²

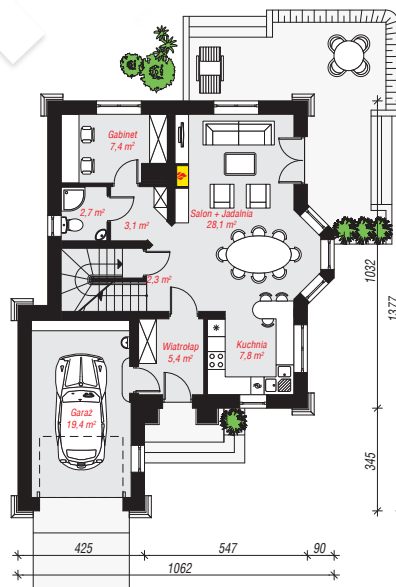
min. wymiary działki: 21,77 x 17,62 m
po adaptacji*: 15,22 x 21,77 m
(Likwidacja wykusa i okna w łazience, przesunięcie okien dachowych na bocznej połaci, skrócenie okapu nad garażem.)

Technologia i konstrukcja

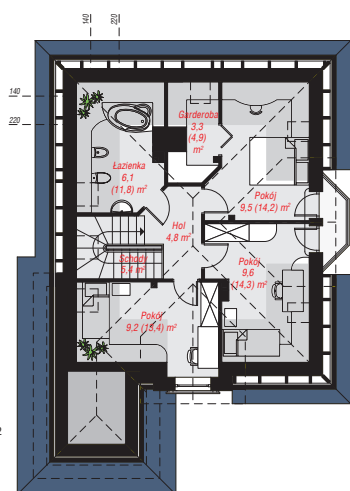
ściany: pustak ceramiczny Porotherm 25 cm, styropian Termo Organika 20 cm, tynk; **strop:** płyta żelbetowa;
ścianka kolankowa: 101 cm; **dach:** czterospadowy, nachylenie 40 st., więźba drewniana, dachówka ceramiczna, okno dachowe 4; **kocioł:** na paliwo stałe + alternatywnie gazowy



PIWNICA: 63,30 (67,00) m²



PARTER: 76,20 (0,00) m²



PODDASZE: 47,90 (68,80) m²



Do projektu możesz wprowadzić zmiany, na które wyrazimy bezpłatną zgodę.

Zobacz dostępne wersje projektu, wizualizacje wnętrz i zdjęcia z realizacji na www.archon.pl