

Dom w lilakach (PD) ver.2

Dom jednorodzinny z poddaszem użytkowym
5 pokoi, 1 kuchnia, 2 łazienki, pralnia, garderoby,
pomieszczenie gospodarcze

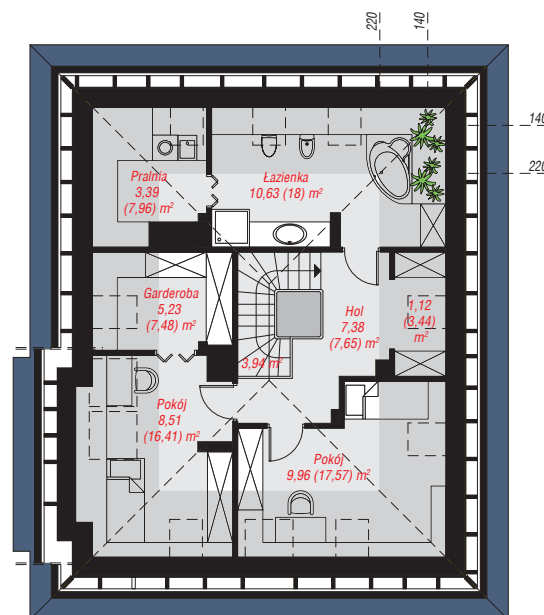
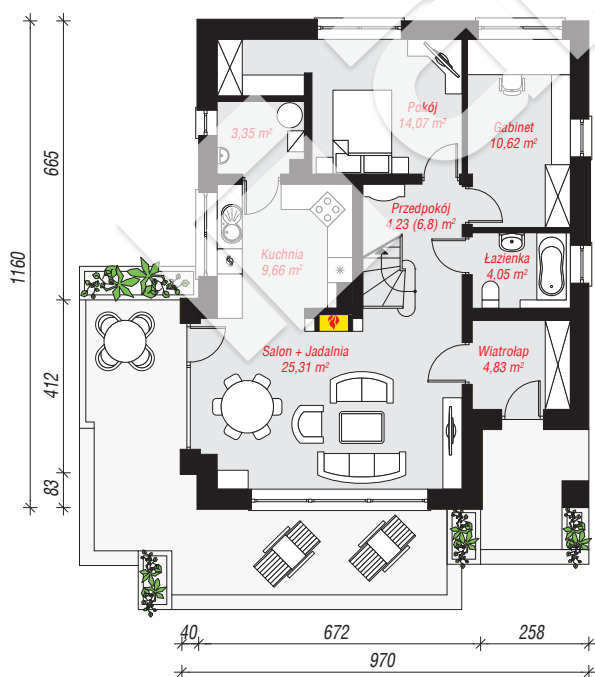
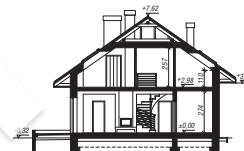
powierzchnia domu: 126,28 m²

powierzchnia zabudowy: 110,38 m²
powierzchnia podłóg: 161,14 m²
kubatura: 641,36 m³
wysokość budynku: 7,94 m
powierzchnia dachu: 193,00 m²

min. wymiary działki: 19,60 x 17,70 m
po adaptacji*: 14,80 x 19,60 m
(Likwidacja wykusza, likwidacja okien w ścianie bocznej,
likwidacja okien na bocznej połaci dachu oraz skrócenie
okapów.)

Technologia i konstrukcja

ściany: bloczek z betonu komórkowego YTONG 24 cm,
styropian Termo Organika 20 cm, tynk; **strop:** płyta
żelbetowa; **ścianka kolankowa:** 110 cm; **dach:**
czterospadowy, nachylenie 35 st., więźba drewniana,
dachówka ceramiczna, okno dachowe 4; **kocioł:**
gazowy



Do projektu możesz wprowadzić zmiany,
na które wyrazimy bezpłatną zgodę.

Zobacz dostępne wersje projektu,
wizualizacje wnętrz i zdjęcia z realizacji
na www.archon.pl