

# Dom w lilakach (PD) ver.2

PEŁNOBRANŻOWE ODBICIE LUSTRZANE

Dom jednorodzinny z poddaszem użytkowym  
5 pokoi, 1 kuchnia, 2 łazienki, pralnia, garderoby,  
pomieszczenie gospodarcze

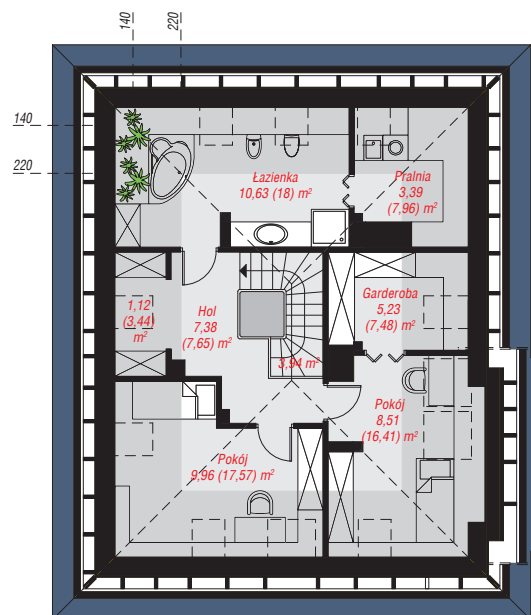
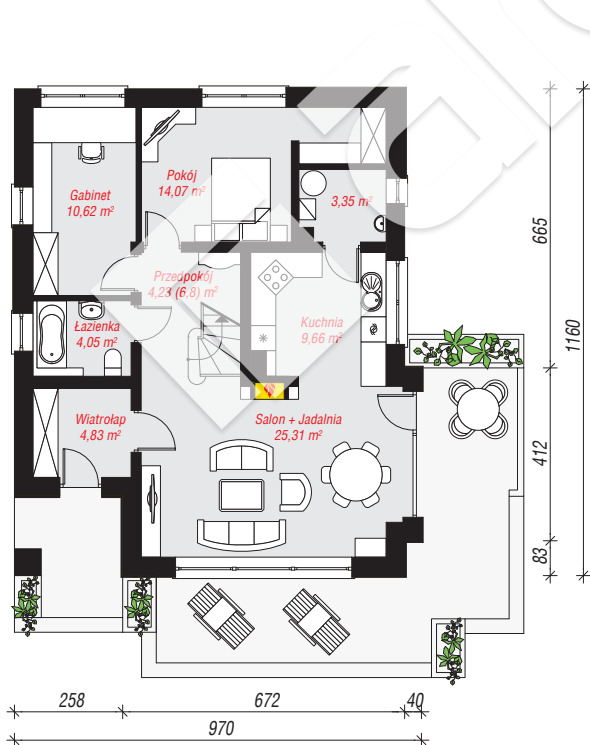
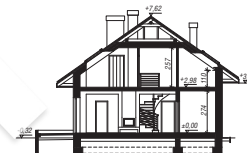
**powierzchnia domu: 126,28 m<sup>2</sup>**

powierzchnia zabudowy: 110,38 m<sup>2</sup>  
powierzchnia podłóg: 161,14 m<sup>2</sup>  
kubatura: 641,36 m<sup>3</sup>  
wysokość budynku: 7,94 m  
powierzchnia dachu: 193,00 m<sup>2</sup>

min. wymiary działki: 19,60 x 17,70 m  
po adaptacji\*: 14,80 x 19,60 m  
(Likwidacja wykusza, likwidacja okien w ścianie bocznej,  
likwidacja okien na bocznej połaci dachu oraz skrócenie  
okapów.)

## Technologia i konstrukcja

**ściany:** bloczek z betonu komórkowego YTONG 24 cm,  
styropian Termo Organika 20 cm, tynk; **strop:** płyta  
żelbetowa; **ścianka kolankowa:** 110 cm; **dach:**  
czterospadowy, nachylenie 35 st., więźba drewniana,  
dachówka ceramiczna, okno dachowe 4; **kocioł:**  
gazowy



Do projektu możesz wprowadzić zmiany,  
na które wyrazimy bezpłatną zgodę.

Zobacz dostępne wersje projektu,  
wizualizacje wnętrz i zdjęcia z realizacji  
na [www.archon.pl](http://www.archon.pl)