

Dom pod liczi (G2) ver.2

PEŁNOBRANŻOWE ODBICIE LUSTRZANE

Dom jednorodzinny z poddaszem użytkowym
4 pokoje, 1 kuchnia, 1 łazienka, toaleta, kotłownia,
pralnia, garderoby, pomieszczenie gospodarcze,
garaż

powierzchnia domu: 125,56 m²
(bez kotłowni, garażu)

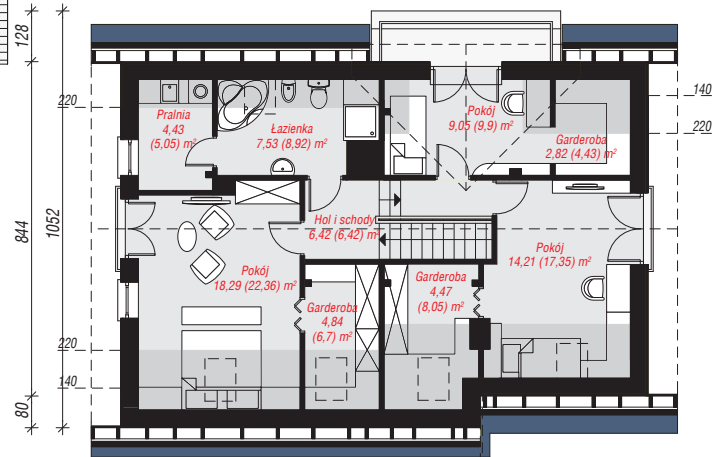
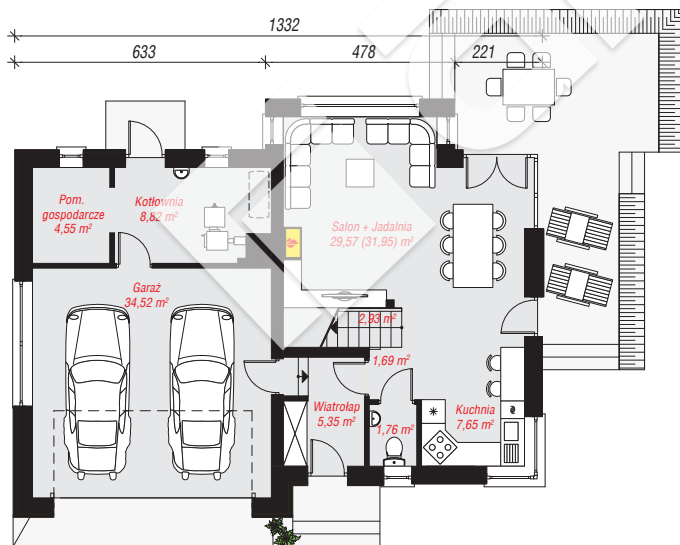
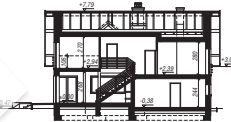
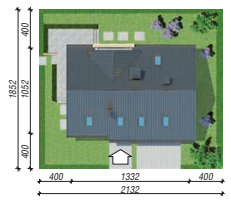
powierzchnia garażu: 34,52 m²
powierzchnia kotłowni: 8,82 m²

powierzchnia zabudowy: 125,08 m²
powierzchnia podłóg: 188,40 m²
kubatura: 802,65 m³
wysokość budynku: 8,27 m
powierzchnia dachu: 205,30 m²

min. wymiary działki: 18,52 x 21,32 m
po adaptacji*: 21,32 x 17,24 m
(Likwidacja wykusza w salonie.)

Technologia i konstrukcja

ściany: pustak ceramiczny Porotherm 25 cm, styropian Termo Organika 20 cm, tynk; **strop:** płyta żelbetowa;
ścianka kolankowa: 106 cm; **dach:** dwuspadowy,
nachylenie 40 st., więźba drewniana, dachówka ceramiczna, okno dachowe 3; **kocioł:** na paliwo stałe + alternatywnie gazowy



Do projektu możesz wprowadzić zmiany,
na które wyrazimy bezpłatną zgodę.

Zobacz dostępne wersje projektu,
wizualizacje wnętrz i zdjęcia z realizacji
na www.archon.pl