

# Dom w jabłonkach (G2)

Dom jednorodzinny z poddaszem użytkowym  
5 pokoi, 1 kuchnia, 2 łazienki, spiżarka, kotłownia,  
pralnia, garderoby, garaż

**powierzchnia domu:** 133,46 m<sup>2</sup>  
(bez kotłowni, garażu)

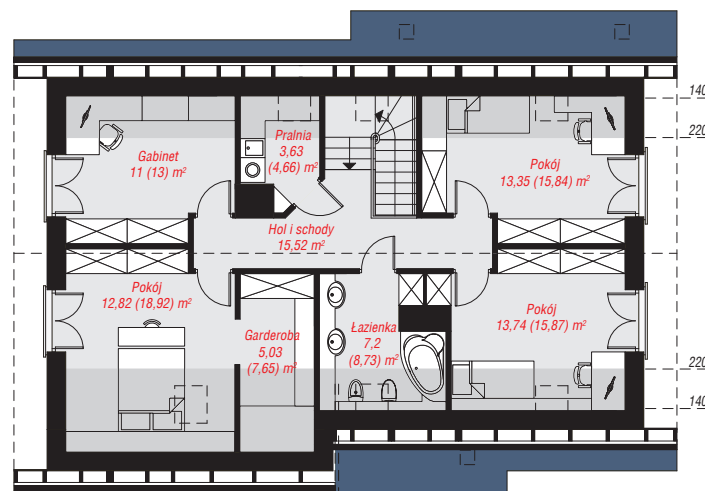
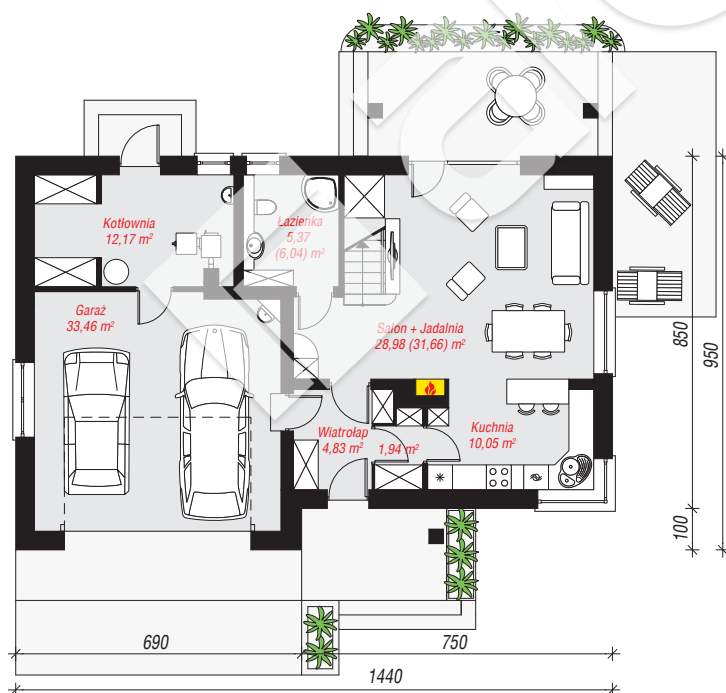
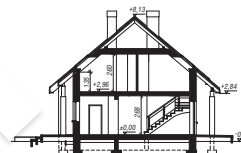
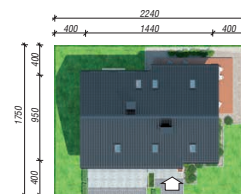
powierzchnia garażu: 33,46 m<sup>2</sup>  
powierzchnia kotłowni: 12,17 m<sup>2</sup>

powierzchnia zabudowy: 130,25 m<sup>2</sup>  
powierzchnia podłóg: 200,34 m<sup>2</sup>  
kubatura: 866,22 m<sup>3</sup>  
wysokość budynku: 8,60 m  
powierzchnia dachu: 233,73 m<sup>2</sup>

min. wymiary działki: 17,50 x 22,40 m

## Technologia i konstrukcja

**ściany:** pustak ceramiczny Porotherm 25 cm, styropian Termo Organika 20 cm, tynk; **strop:** płyta żelbetowa;  
**ścianka kolankowa:** 135 cm; **dach:** dwuspadowy, nachylenie 40 st., więźba drewniana, dachówka ceramiczna, okno dachowe 4; **kocioł:** na paliwo stałe + alternatywnie gazowy



PARTER: 96,80 (100,15) m<sup>2</sup>

PODDASZE: 82,29 (100,19) m<sup>2</sup>



Do projektu możesz wprowadzić zmiany,  
na które wyrazimy bezpłatną zgodę.

Zobacz dostępne wersje projektu,  
wizualizacje wnętrz i zdjęcia z realizacji  
na [www.archon.pl](http://www.archon.pl)