

# Dom w miłownikach

Dom jednorodzinny z poddaszem użytkowym  
6 pokoi, 1 kuchnia, 2 łazienki, kotłownia, pralnia,  
garderoby, garaż

**powierzchnia domu:** 141,45 m<sup>2</sup>  
(bez kotłowni, garażu)

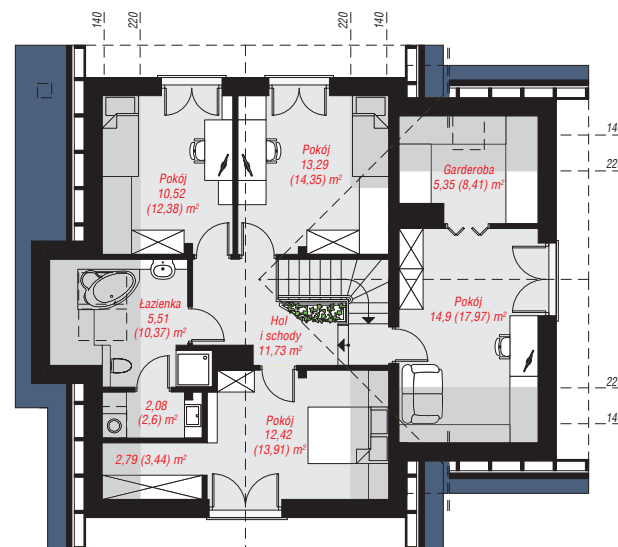
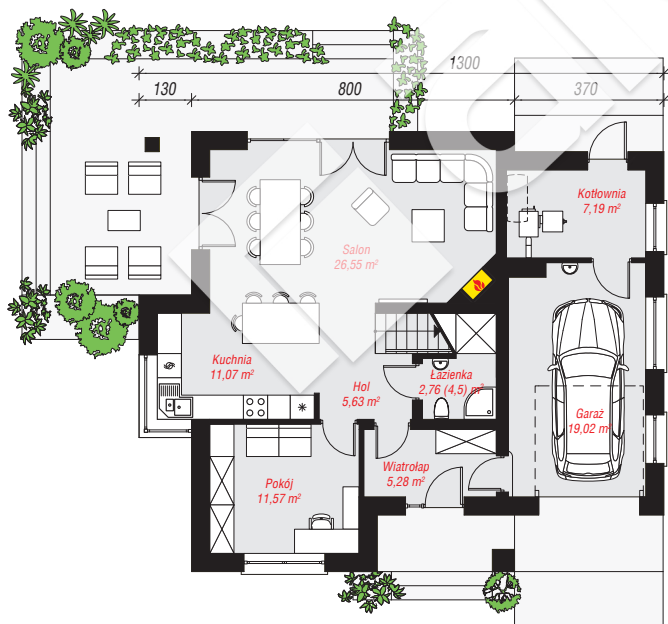
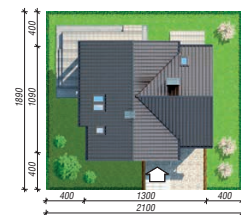
powierzchnia garażu: 19,02 m<sup>2</sup>  
powierzchnia kotłowni: 7,19 m<sup>2</sup>

powierzchnia zabudowy: 126,05 m<sup>2</sup>  
powierzchnia podłóg: 185,97 m<sup>2</sup>  
kubatura: 840,00 m<sup>3</sup>  
wysokość budynku: 8,63 m  
powierzchnia dachu: 228,72 m<sup>2</sup>

min. wymiary działki: 18,90 x 21,00 m  
po adaptacji\*: 18,70 x 18,90 m  
(Likwidacja wykuszka oraz okien w ścianie bocznej garażu.)

## Technologia i konstrukcja

**ściany:** pustak ceramiczny Porotherm 25 cm, stropian Termo Organika 20 cm, tynk; **strop:** płyta żelbetowa;  
**ścianka kolankowa:** 135 cm; **dach:** dwuspadowy, nachylenie 42 st., więźba drewniana, dachówka ceramiczna, okno dachowe 3; **kocioł:** na paliwo stałe + alternatywnie gazowy



Do projektu możesz wprowadzić zmiany,  
na które wyrazimy bezpłatną zgodę.

Zobacz dostępne wersje projektu,  
wizualizacje wnętrz i zdjęcia z realizacji  
na [www.archon.pl](http://www.archon.pl)