

# Dom w asparagusach (PN) ver.2

PEŁNOBRANŻOWE ODBICIE LUSTRZANE

Dom jednorodzinny z poddaszem użytkowym  
5 pokoi, 1 kuchnia, 2 łazienki, spiżarka, jadalnia,  
kotłownia, pralnia, garderoby, pomieszczenie  
gospodarcze, garaż, piwnica

**powierzchnia domu:** 137,25 m<sup>2</sup>  
(bez garażu, piwnic)

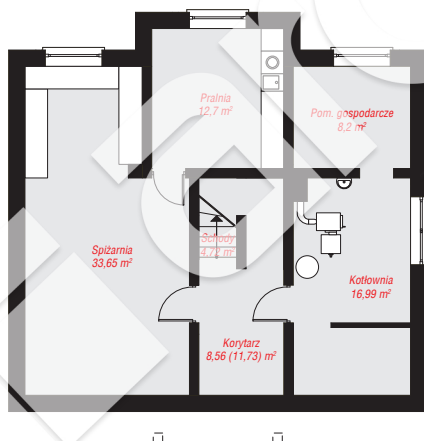
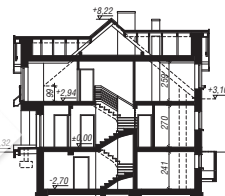
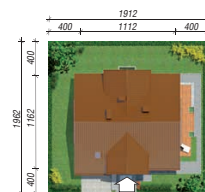
**powierzchnia garażu:** 17,10 m<sup>2</sup>  
**powierzchnia piwnic:** 84,82 m<sup>2</sup>

**powierzchnia zabudowy:** 116,10 m<sup>2</sup>  
**powierzchnia podłóg:** 254,71 m<sup>2</sup>  
**kubatura:** 1 096,43 m<sup>3</sup>  
**wysokość budynku:** 8,54 m  
**powierzchnia dachu:** 203,60 m<sup>2</sup>

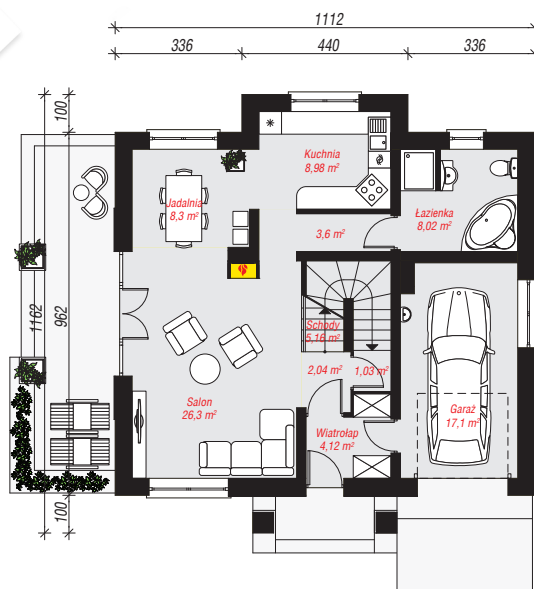
**min. wymiary działki:** 19,62 x 19,12 m  
**po adaptacji\*:** 18,12 x 19,62 m  
(Likwidacja okien w kotłowni i garażu, a także drzwi balkonowych na poddaszu, doprojektowanie okien połączonych doświetlających pokój nad garażem, modyfikacja lukarn.)

## Technologia i konstrukcja

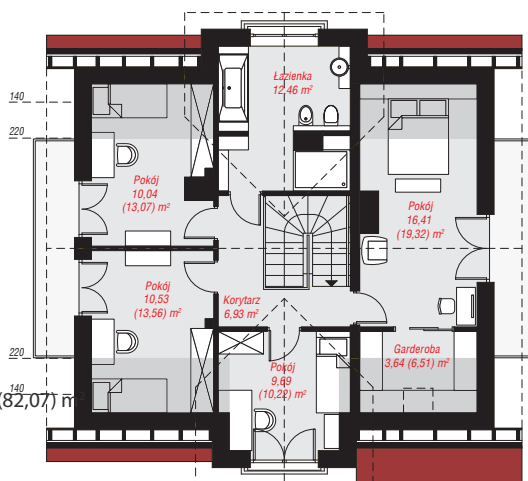
**ściany:** pustak ceramiczny Porotherm 25 cm, styropian Termo Organika 20 cm, tynk; **strop:** płyta żelbetowa;  
**ścianka kolankowa:** 99 cm; **dach:** dwuspadowy, nachylenie 40 st., więźba drewniana, dachówka ceramiczna, okno dachowe 3; **kocioł:** na paliwo stałe + alternatywnie gazowy



**PIWNICA:** 84,82 (87,99) m<sup>2</sup>



**PARTER:** 84,65 (0,00) m<sup>2</sup>



**PODDASZE:** 69,70 (82,07) m<sup>2</sup>



Do projektu możesz wprowadzić zmiany, na które wyrazimy bezpłatną zgodę.

Zobacz dostępne wersje projektu, wizualizacje wnętrz i zdjęcia z realizacji na [www.archon.pl](http://www.archon.pl)