

Dom w Janowcach

Dom jednorodzinny z poddaszem użytkowym
6 pokoi, 1 kuchnia, 2 łazienki, spiżarka, kotłownia,
pralnia, garderoby, garaż

powierzchnia domu: 141,14 m²
(bez kotłowni, garażu)

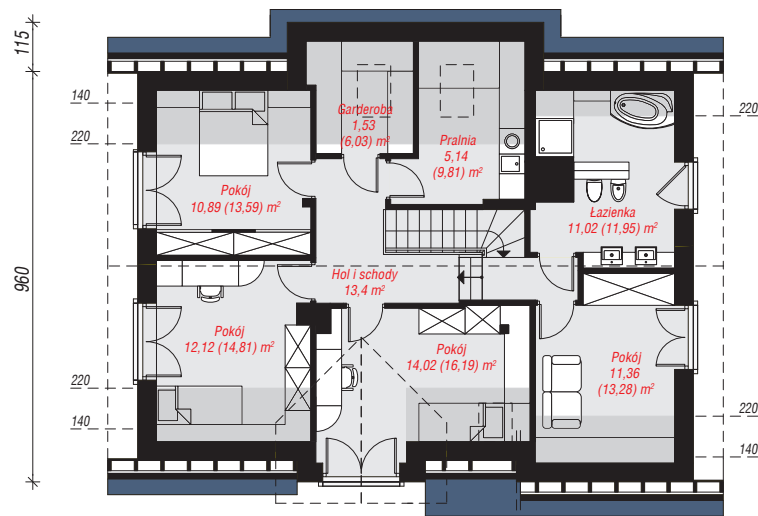
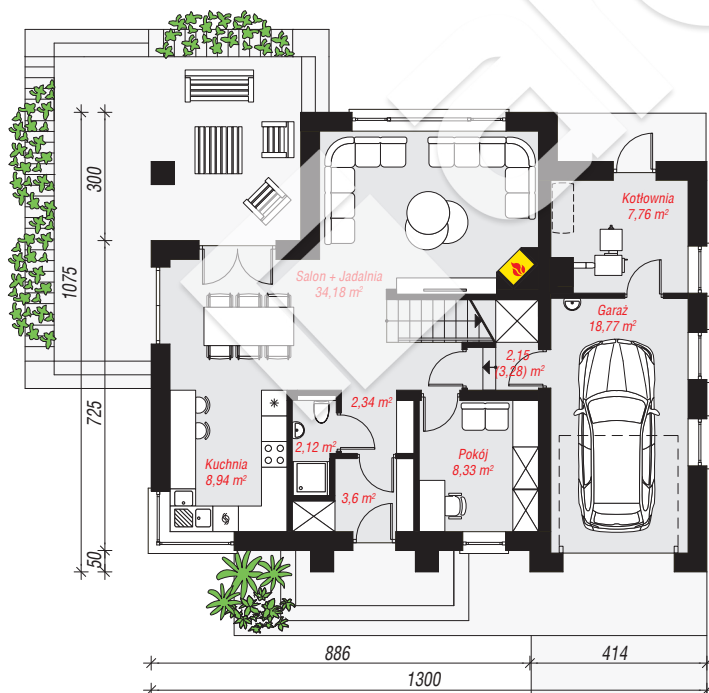
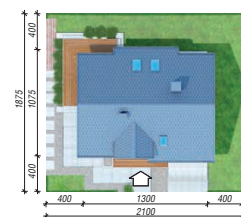
powierzchnia garażu: 18,77 m²
powierzchnia kotłowni: 7,76 m²

powierzchnia zabudowy: 129,74 m²
powierzchnia podłóg: 188,38 m²
kubatura: 862,57 m³
wysokość budynku: 8,72 m
powierzchnia dachu: 215,00 m²

min. wymiary działki: 18,75 x 21,00 m

Technologia i konstrukcja

ściany: bloczek z betonu komórkowego YTONG 24 cm, styropian Termo Organika 20 cm, tynk; **strop:** płyta żelbetowa; **ścianka kolankowa:** 115 cm; **dach:** dwuspadowy, nachylenie 40 st., więźba drewniana, dachówka ceramiczna, okno dachowe 4; **kocioł:** na paliwo stałe + alternatywnie gazowy



PARTER: 88,19 (89,32) m²

PODDASZE: 79,48 (99,06) m²



Do projektu możesz wprowadzić zmiany,
na które wyrazimy bezpłatną zgodę.

Zobacz dostępne wersje projektu,
wizualizacje wnętrz i zdjęcia z realizacji
na www.archon.pl