

# Dom w żurawkach (G2)

PEŁNOBRANŻOWE ODBICIE LUSTRZANE

Dom jednorodzinny z poddaszem użytkowym  
5 pokoi, 1 kuchnia, 2 łazienki, spiżarka, kotłownia,  
pralnia, garderoby, garaż

**powierzchnia domu:** 112,71 m<sup>2</sup>  
(bez kotłowni, garażu)

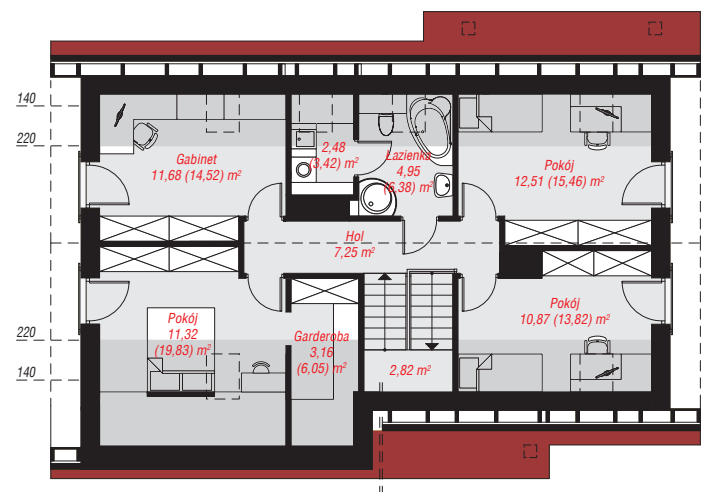
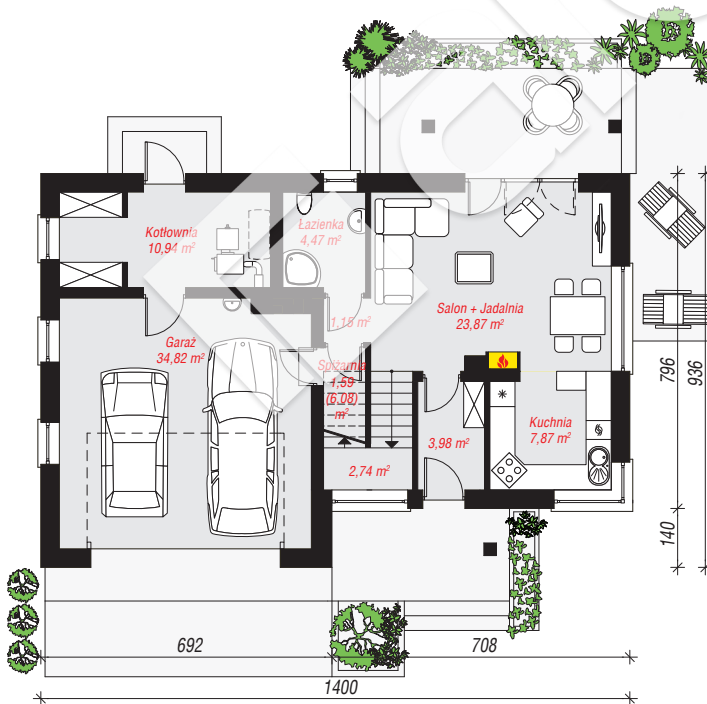
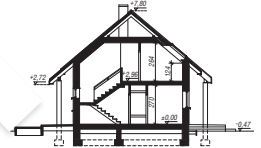
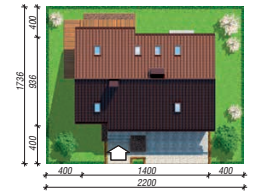
powierzchnia garażu: 34,82 m<sup>2</sup>  
powierzchnia kotłowni: 10,94 m<sup>2</sup>

powierzchnia zabudowy: 122,06 m<sup>2</sup>  
powierzchnia podłóg: 185,47 m<sup>2</sup>  
kubatura: 777,29 m<sup>3</sup>  
wysokość budynku: 8,27 m  
powierzchnia dachu: 211,90 m<sup>2</sup>

min. wymiary działki: 17,36 x 22,00 m

## Technologia i konstrukcja

**ściany:** bloczek z betonu komórkowego YTONG 24 cm,  
styropian Termo Organika 20 cm, tynk; **strop:** płyta  
żelbetowa; **ścianka kolankowa:** 124 cm; **dach:**  
dwuspadowy, nachylenie 40 st., więźba drewniana,  
dachówka ceramiczna, okno dachowe 4; **kocioł:** na  
paliwo stałe + alternatywnie gazowy



PARTER: 91,43 (95,92) m<sup>2</sup>

PODDASZE: 67,04 (89,55) m<sup>2</sup>



Do projektu możesz wprowadzić zmiany,  
na które wyrazimy bezpłatną zgodę.

Zobacz dostępne wersje projektu,  
wizualizacje wnętrz i zdjęcia z realizacji  
na [www.archon.pl](http://www.archon.pl)