

Dom w mandarynkach (P) ver.2

PEŁNOBRANŻOWE ODBICIE LUSTRZANE

Dom jednorodzinny z poddaszem użytkowym
5 pokoi, 1 kuchnia, 2 łazienki, spiżarka, kociłownia,
pralnia, piwnica

powierzchnia domu: 125,86 m²
(bez piwnic)

powierzchnia piwnicy: 73,78 m²

powierzchnia zabudowy: 102,14 m²

powierzchnia podłóg: 218,61 m²

kubatura: 905,37 m³

wysokość budynku: 8,55 m

powierzchnia dachu: 175,10 m²

min. wymiary działki: 17,92 x 18,92 m

po adaptacji*: 17,92 x 14,42 m

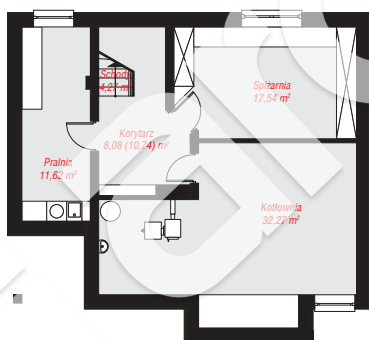
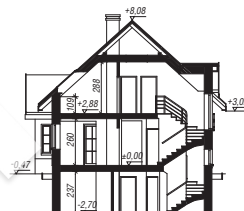
(Likwidacja wykusza, likwidacja okien na tylnej elewacji i okna dachowego na tylnej pości, likwidacja okien i balkonu na ścianie bocznej, skrócenie okapów.)

Technologia i konstrukcja

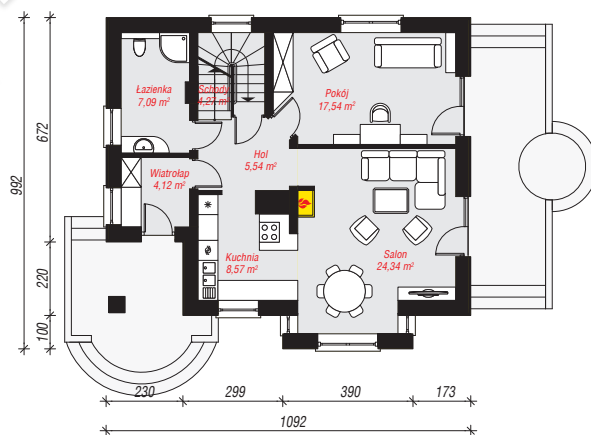
ściany: pustak ceramiczny Porotherm 25 cm, styropian Termo Organika 20 cm, tynk; **strop:** płyta żelbetowa;

ścianka kolankowa: 109 cm; **dach:** dwuspadowy,

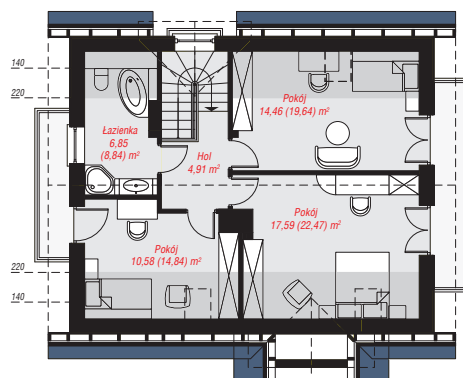
nachylenie 42 st., więźba drewniana, dachówka ceramiczna; **kocioł:** na paliwo stałe + alternatywnie gazowy



PIWNICA: 73,78 (76,44) m²



PARTER: 71,47 (0,00) m²



PODDASZE: 54,39 (70,70) m²



Do projektu możesz wprowadzić zmiany, na które wyrazimy bezpłatną zgodę.

Zobacz dostępne wersje projektu, wizualizacje wnętrz i zdjęcia z realizacji na www.archon.pl