

Dom w miłownikach

PEŁNOBRANŻOWE ODBICIE LUSTRZANE

Dom jednorodzinny z poddaszem użytkowym
6 pokoi, 1 kuchnia, 2 łazienki, kotłownia, pralnia,
garderoby, garaż

powierzchnia domu: 141,45 m²
(bez kotłowni, garażu)

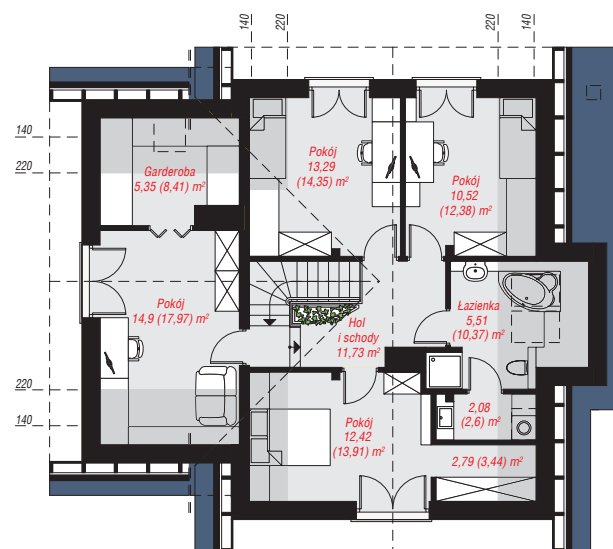
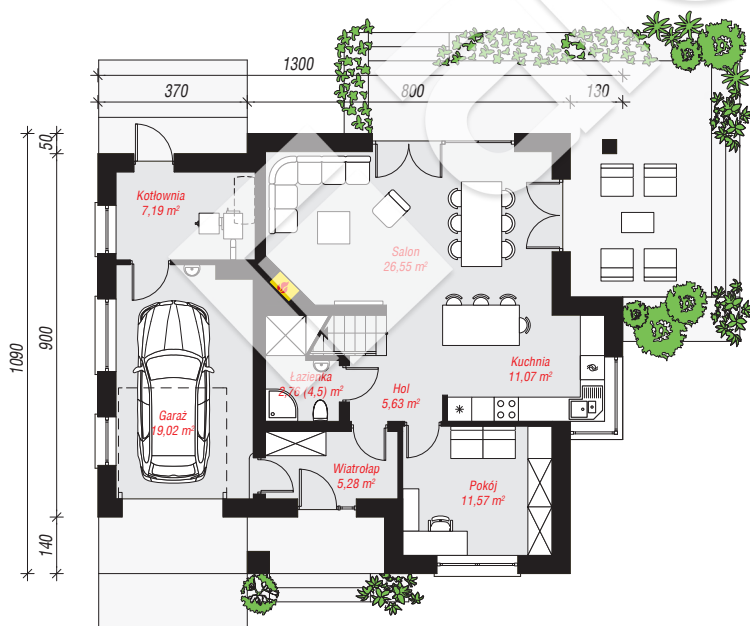
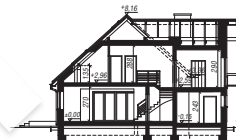
powierzchnia garażu: 19,02 m²
powierzchnia kotłowni: 7,19 m²

powierzchnia zabudowy: 126,05 m²
powierzchnia podłóg: 185,97 m²
kubatura: 840,00 m³
wysokość budynku: 8,63 m
powierzchnia dachu: 228,72 m²

min. wymiary działki: 18,90 x 21,00 m
po adaptacji*: 18,70 x 18,90 m
(Likwidacja wykusza oraz okien w ścianie bocznej garażu.)

Technologia i konstrukcja

ściany: pustak ceramiczny Porotherm 25 cm, stropian Termo Organika 20 cm, tynk; **strop:** płyta żelbetowa;
ścianka kolankowa: 135 cm; **dach:** dwuspadowy, nachylenie 42 st., więźba drewniana, dachówka ceramiczna, okno dachowe 3; **kocioł:** na paliwo stałe + alternatywnie gazowy



Do projektu możesz wprowadzić zmiany,
na które wyrazimy bezpłatną zgodę.

Zobacz dostępne wersje projektu,
wizualizacje wnętrz i zdjęcia z realizacji
na www.archon.pl