

Dom w żurawkach (P)

PEŁNOBRANŻOWE ODBICIE LUSTRZANE

Dom jednorodzinny z poddaszem użytkowym
4 pokoje, 1 kuchnia, 2 łazienki, kotłownia, pralnia,
garderoby, pomieszczenie gospodarcze, garaż,
piwnica

powierzchnia domu: 102,86 m²
(bez garażu, piwnic)

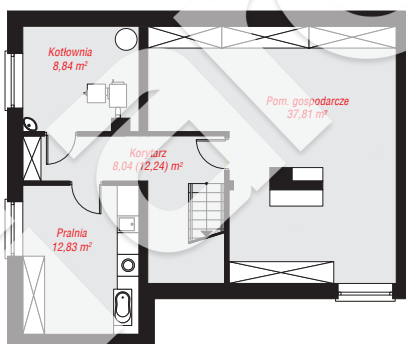
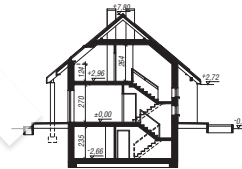
powierzchnia garażu: 23,49 m²
powierzchnia piwnic: 67,52 m²

powierzchnia zabudowy: 95,37 m²
powierzchnia podłóg: 213,65 m²
kubatura: 845,99 m³
wysokość budynku: 8,26 m
powierzchnia dachu: 173,30 m²

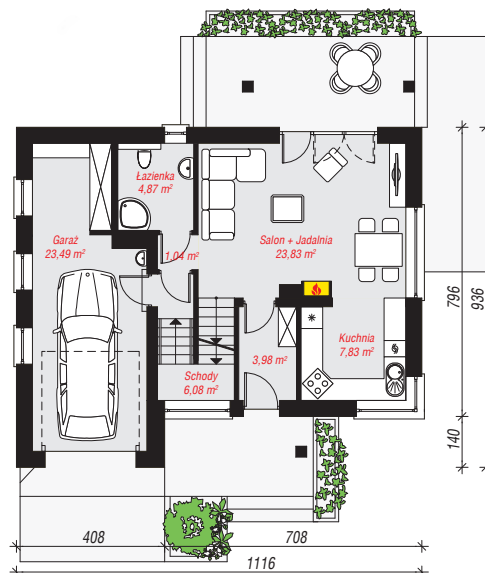
min. wymiary działki: 17,36 x 19,16 m
po adaptacji*: 18,16 x 17,36 m
(Likwidacja okien w ścianie bocznej garażu.)

Technologia i konstrukcja

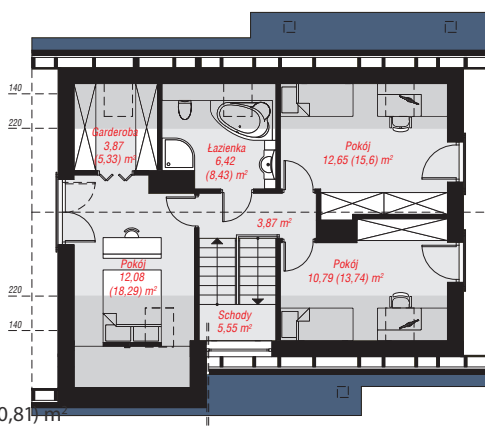
ściany: bloczek z betonu komórkowego YTONG 24 cm,
styropian Termo Organika 20 cm, tynk; **strop:** płyta
żelbetowa; **ścianka kolankowa:** 124 cm; **dach:**
dwuspadowy, nachylenie 40 st., więźba drewniana,
dachówka ceramiczna, okno dachowe 3; **kocioł:** na
paliwo stałe + alternatywnie gazowy



PIWNICA: 67,52 (71,72) m²



PARTER: 71,12 (0,00) m²



PODDASZE: 55,23 (70,81) m²



Do projektu możesz wprowadzić zmiany,
na które wyrazimy bezpłatną zgodę.

Zobacz dostępne wersje projektu,
wizualizacje wnętrz i zdjęcia z realizacji
na www.archon.pl