

Dom w prymulkach 2 ver.2

PEŁNOBRANŻOWE ODBICIE LUSTRZANE

archon
PROJEKTY DOMÓW

Dom jednorodzinny z poddaszem użytkowym
5 pokoi, 1 kuchnia, 2 łazienki, spiżarka, kotłownia,
garderoby

powierzchnia domu: 112,21 m²
(bez kotłowni)

powierzchnia kotłowni: 4,97 m²

powierzchnia zabudowy: 90,10 m²

powierzchnia podłóg: 133,96 m²

kubatura: 619,74 m³

wysokość budynku: 8,85 m

powierzchnia dachu: 171,50 m²

min. wymiary działki: 18,56 x 16,46 m

po adaptacji*: 11,46 x 18,56 m

(Likwidacja okien w ścianach bocznych, likwidacja okien
połączonych, skrócenie okapów.)

Technologia i konstrukcja

ściany: pustak ceramiczny Porotherm 25 cm, styropian

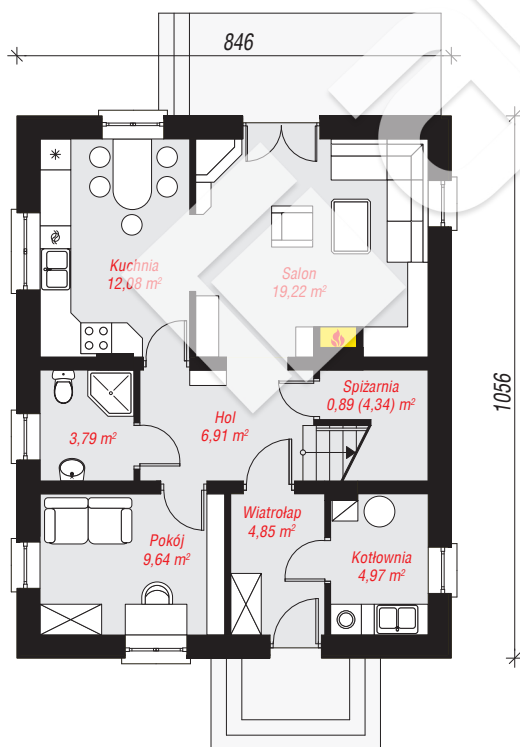
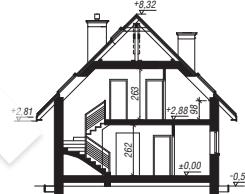
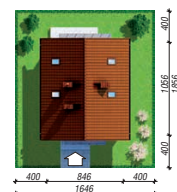
Termo Organika 20 cm, tynk; **strop:** płyta żelbetowa;

ścianka kolankowa: 98 cm; **dach:** dwuspadowy,

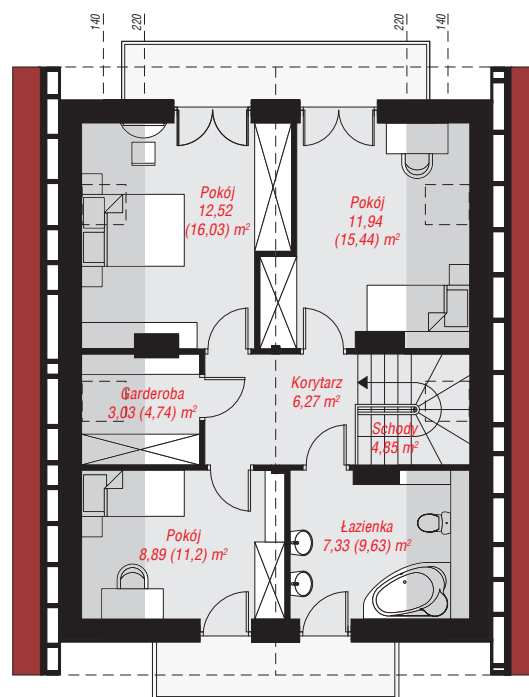
nachylenie 45 st., więźba drewniana, dachówka

ceramiczna; **kocioł:** gazowy, możliwość zamiany na

paliwo stałe po adaptacji (pow. kotłowni do 6m²)



PARTER: 62,35 (65,80) m²



PODDASZE: 54,83 (68,16) m²



Do projektu możesz wprowadzić zmiany,
na które wyrazimy bezpłatną zgodę.

Zobacz dostępne wersje projektu,
wizualizacje wnętrz i zdjęcia z realizacji
na www.archon.pl