

Dom w amarylisach (P) ver.2

Dom jednorodzinny z poddaszem użytkowym
5 pokoi, 1 kuchnia, 2 łazienki, spiżarka, kotłownia,
pralnia, pomieszczenie gospodarcze, garaż,
piwnica

powierzchnia domu: 116,25 m²
(bez garażu, piwnic)

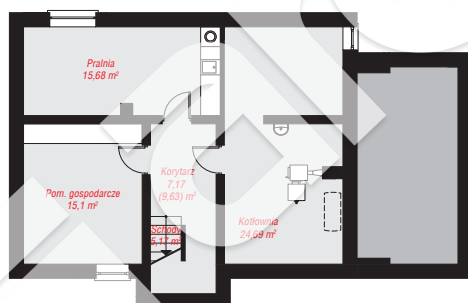
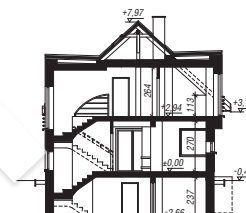
powierzchnia garażu: 18,84 m²
powierzchnia piwnic: 67,81 m²

powierzchnia zabudowy: 115,17 m²
powierzchnia podłóg: 215,83 m²
kubatura: 926,73 m³
wysokość budynku: 8,44 m
powierzchnia dachu: 151,40 m²

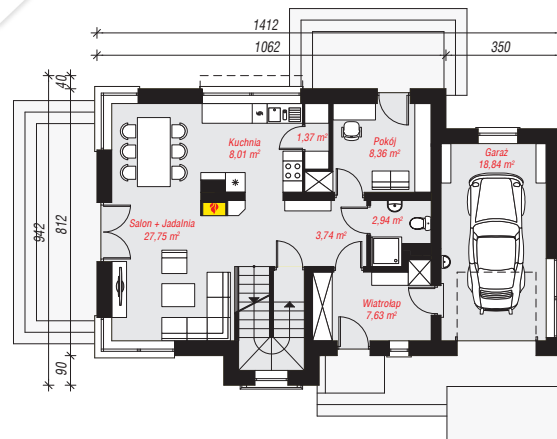
min. wymiary działki: 17,42 x 22,12 m
po adaptacji*: 21,12 x 17,42 m
(Likwidacja okna w garażu.)

Technologia i konstrukcja

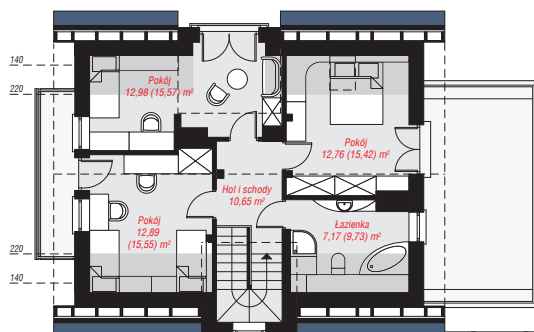
ściany: pustak ceramiczny Porotherm 25 cm, styropian Termo Organika 20 cm, tynk; **strop:** płyta żelbetowa;
ścianka kolankowa: 113 cm; **dach:** dwuspadowy,
nachylenie 42 st., więźba drewniana, blacha, okno
dachowe 4; **kocioł:** na paliwo stałe + alternatywnie
gazowy



PIWNICA: 67,81 (70,27) m²



PARTER: 78,64 (0,00) m²



PODDASZE: 56,45 (66,92) m²



Do projektu możesz wprowadzić zmiany,
na które wyrazimy bezpłatną zgodę.

Zobacz dostępne wersje projektu,
wizualizacje wnętrz i zdjęcia z realizacji
na www.archon.pl