

# Dom w amarylisach (P) ver.2

PEŁNOBRANŻOWE ODBICIE LUSTRZANE

Dom jednorodzinny z poddaszem użytkowym  
5 pokoi, 1 kuchnia, 2 łazienki, spiżarka, kotłownia,  
pralnia, pomieszczenie gospodarcze, garaż,  
piwnica

**powierzchnia domu:** 116,25 m<sup>2</sup>  
(bez garażu, piwnicy)

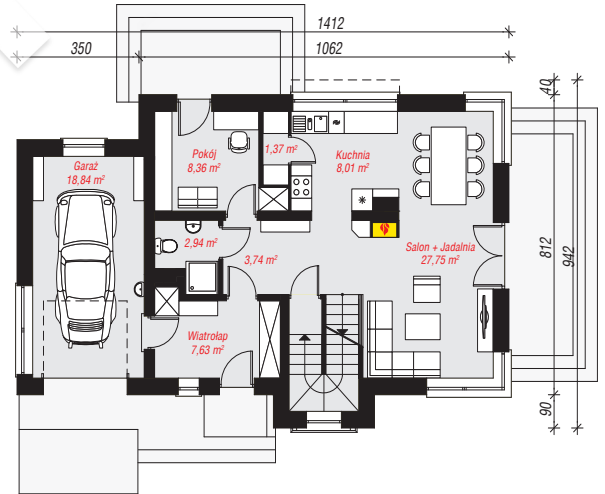
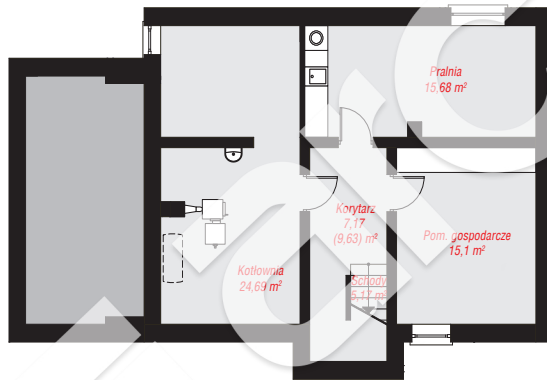
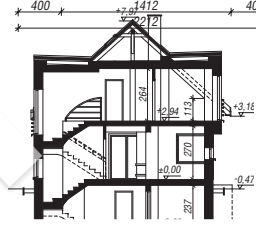
**powierzchnia garażu:** 18,84 m<sup>2</sup>  
**powierzchnia piwnicy:** 67,81 m<sup>2</sup>

**powierzchnia zabudowy:** 115,17 m<sup>2</sup>  
**powierzchnia podłóg:** 215,83 m<sup>2</sup>  
**kubatura:** 926,73 m<sup>3</sup>  
**wysokość budynku:** 8,44 m  
**powierzchnia dachu:** 151,40 m<sup>2</sup>

**min. wymiary działki:** 17,42 x 22,12 m  
**po adaptacji\*:** 21,12 x 17,42 m  
(Likwidacja okna w garażu.)

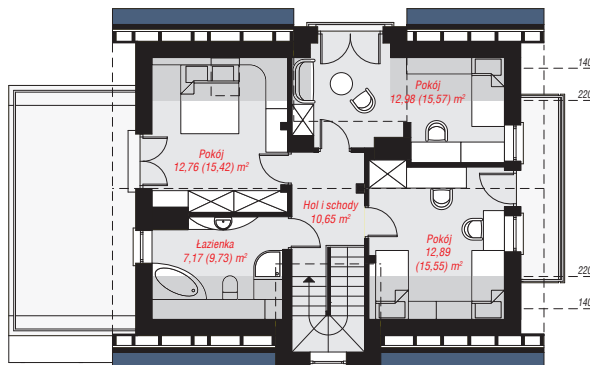
## Technologia i konstrukcja

**ściany:** pustak ceramiczny Porotherm 25 cm, styropian Termo Organika 20 cm, tynk; **strop:** płyta żelbetowa;  
**ścianka kolankowa:** 113 cm; **dach:** dwuspadowy, nachylenie 42 st., więźba drewniana, blacha, okno dachowe 4; **kocioł:** na paliwo stałe + alternatywnie gazowy



**PIWNICA:** 67,81 (70,27) m<sup>2</sup>

**PARTER:** 78,64 (0,00) m<sup>2</sup>



**PODDASZE:** 56,45 (66,92) m<sup>2</sup>



Do projektu możesz wprowadzić zmiany,  
na które wyrazimy bezpłatną zgodę.

Zobacz dostępne wersje projektu,  
wizualizacje wnętrz i zdjęcia z realizacji  
na [www.archon.pl](http://www.archon.pl)