

Dom w antonówkach 2 (G) ver.2

Dom jednorodzinny z poddaszem użytkowym
5 pokoi, 1 kuchnia, 2 łazienki, jadalnia, kotłownia,
pralnia, garderoba, garaż

powierzchnia domu: 134,87 m²
(bez kotłowni, garażu)

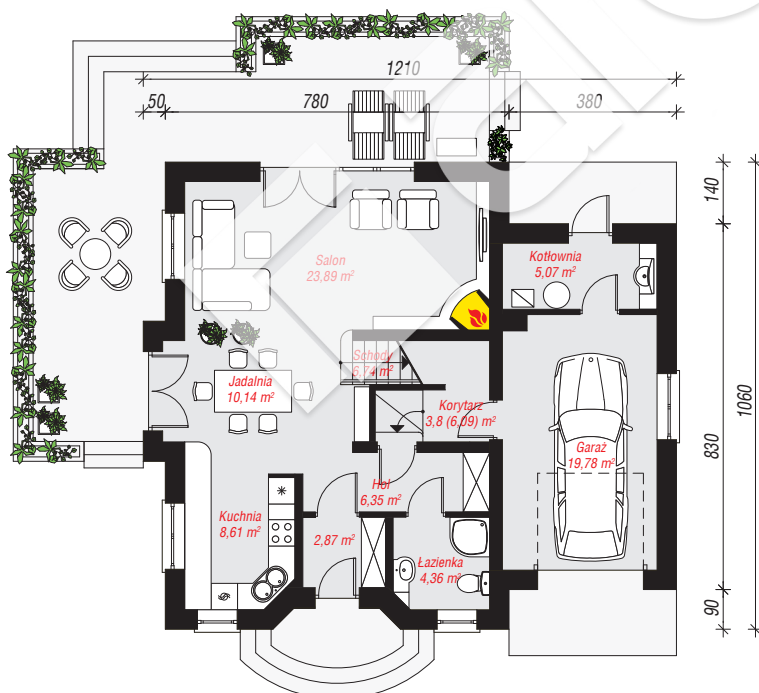
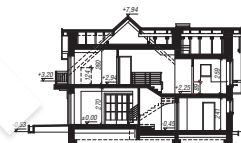
powierzchnia garażu: 19,78 m²
powierzchnia kotłowni: 5,07 m²

powierzchnia zabudowy: 116,72 m²
powierzchnia podłóg: 175,17 m²
kubatura: 774,07 m³
wysokość budynku: 8,47 m
powierzchnia dachu: 209,80 m²

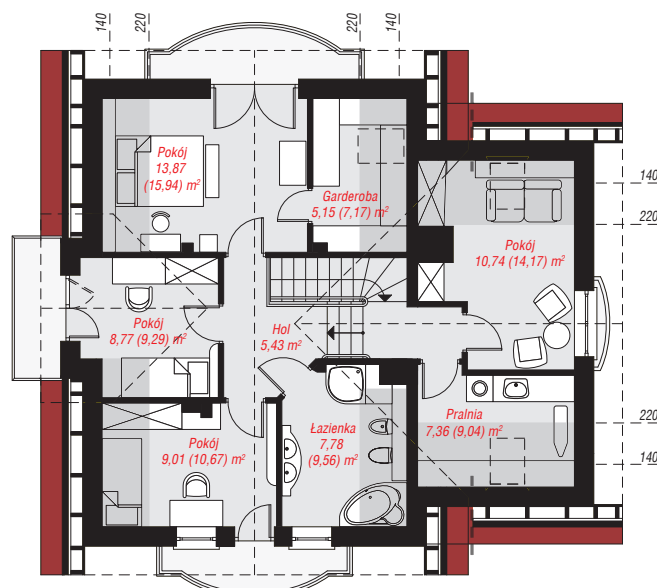
min. wymiary działki: 18,60 x 20,10 m
po adaptacji*: 18,60 x 18,60 m
(Likwidacja wykusza, likwidacja okna w garażu i w pokoju nad nim, doprojektowanie okien połaciowych.)

Technologia i konstrukcja

ściany: cegła wapienno-piaskowa SILKA 24 cm, styropian Termo Organika 20 cm, tynk; **strop:** płyta żelbetowa; **ścianka kolankowa:** 124 cm; **dach:** dwuspadowy, nachylenie 42 st., więźba drewniana, dachówka ceramiczna, okno dachowe 3; **kocioł:** gazowy, możliwość zamiany na paliwo stałe po adaptacji (pow. kotłowni do 6m²)



PARTER: 91,61 (93,90) m²



PODDASZE: 68,11 (81,27) m²



Do projektu możesz wprowadzić zmiany, na które wyrazimy bezpłatną zgodę.

Zobacz dostępne wersje projektu, wizualizacje wnętrz i zdjęcia z realizacji na www.archon.pl