

# Dom w antonówkach 2 (G) ver.2

PEŁNOBRANŻOWE ODBICIE LUSTRZANE

Dom jednorodzinny z poddaszem użytkowym  
5 pokoi, 1 kuchnia, 2 łazienki, jadalnia, kotłownia,  
pralnia, garderoby, garaż

**powierzchnia domu:** 134,87 m<sup>2</sup>  
(bez kotłowni, garażu)

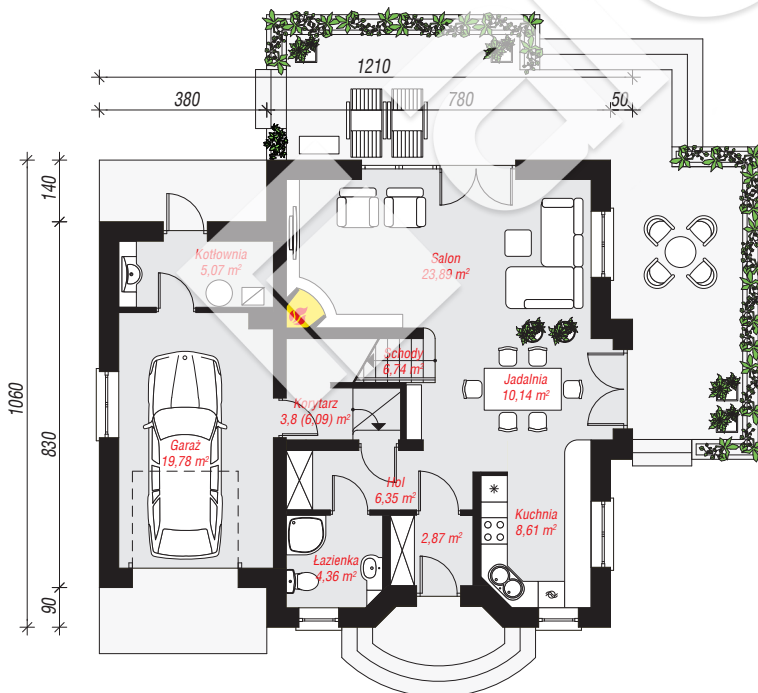
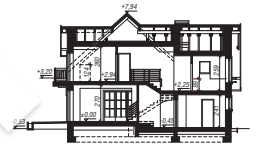
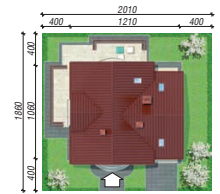
**powierzchnia garażu:** 19,78 m<sup>2</sup>  
**powierzchnia kotłowni:** 5,07 m<sup>2</sup>

**powierzchnia zabudowy:** 116,72 m<sup>2</sup>  
**powierzchnia podłóg:** 175,17 m<sup>2</sup>  
**kubatura:** 774,07 m<sup>3</sup>  
**wysokość budynku:** 8,47 m  
**powierzchnia dachu:** 209,80 m<sup>2</sup>

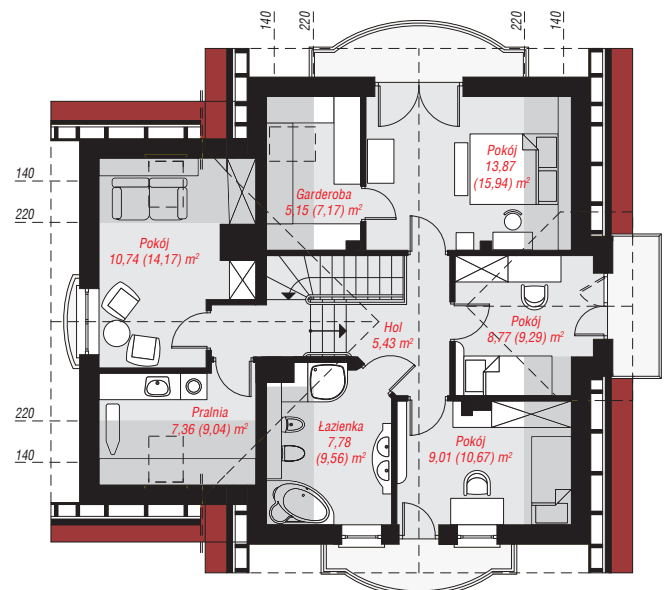
**min. wymiary działki:** 18,60 x 20,10 m  
**po adaptacji\*:** 18,60 x 18,60 m  
(Likwidacja wykusza, likwidacja okna w garażu i w pokoju nad nim, doprojektowanie okien połączonych.)

## Technologia i konstrukcja

**ściany:** cegła wapienno-piaskowa SILKA 24 cm,  
styropian Termo Organika 20 cm, tynk; **strop:** płyta  
żelbetowa; **ścianka kolankowa:** 124 cm; **dach:**  
dzwuspadowy, nachylenie 42 st., więźba drewniana,  
dachówka ceramiczna, okno dachowe 3; **kocioł:**  
gazowy, możliwość zamiany na paliwo stałe po  
adaptacji (pow. kotłowni do 6m<sup>2</sup>)



**PARTER:** 91,61 (93,90) m<sup>2</sup>



**PODDASZE:** 68,11 (81,27) m<sup>2</sup>



Do projektu możesz wprowadzić zmiany,  
na które wyrazimy bezpłatną zgodę.

Zobacz dostępne wersje projektu,  
wizualizacje wnętrz i zdjęcia z realizacji  
na [www.archon.pl](http://www.archon.pl)