

Dom pod papają 2 ver.2

PEŁNOBRANŻOWE ODBICIE LUSTRZANE

archon
PROJEKTY DOMÓW

Dom jednorodzinny parterowy
3 pokoje, 1 kuchnia, 1 łazienka, garderoby

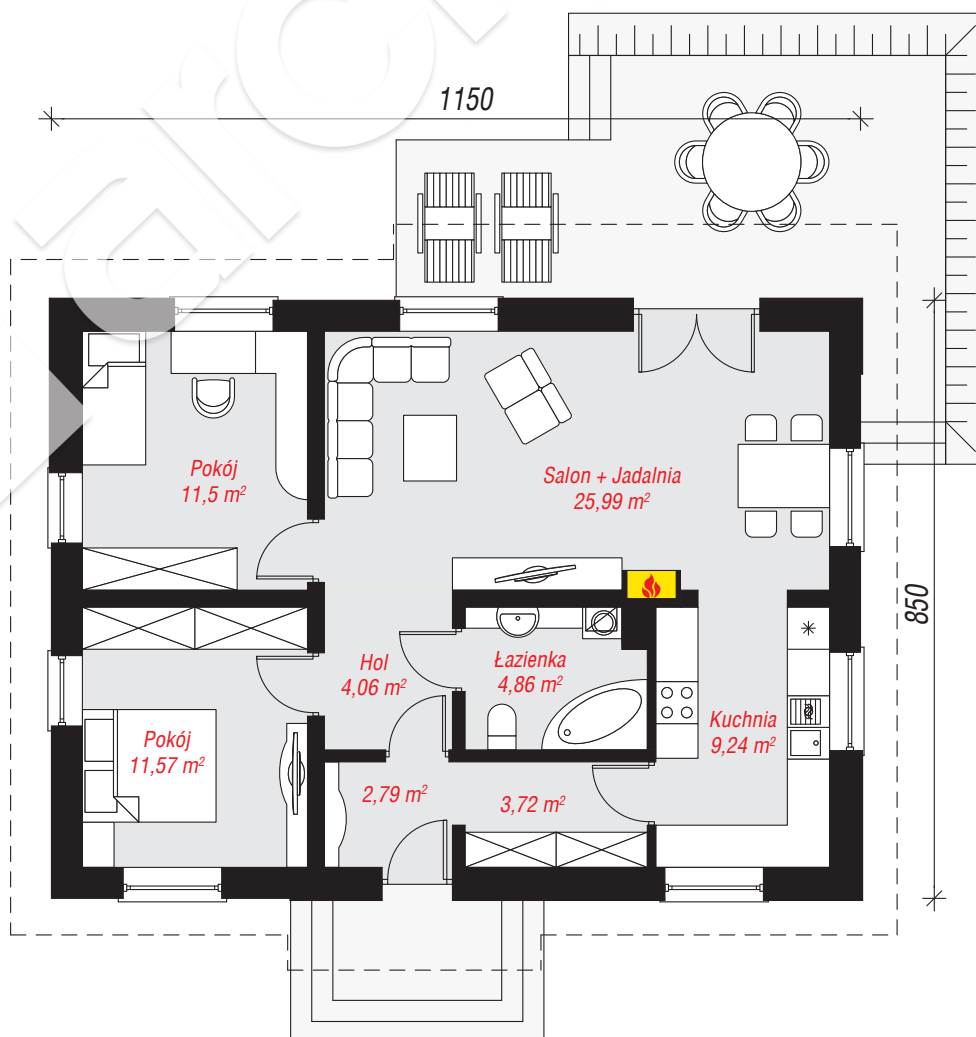
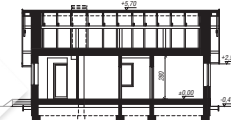
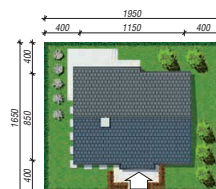
powierzchnia domu: 73,73 m²

powierzchnia zabudowy: 98,55 m²
powierzchnia podłóg: 73,73 m²
kubatura: 483,58 m³
wysokość budynku: 6,17 m
powierzchnia dachu: 146,00 m²

min. wymiary działki: 16,50 x 19,50 m
po adaptacji*: 18,50 x 16,50 m
(Likwidacja okien w ścianie bocznej.)

Technologia i konstrukcja

ściany: cegła wapienno piaskowa SILKA 24 cm, styropian Termo Organika 20 cm, tynk; **strop:** płyta żelbetowa; **dach:** dwuspadowy, nachylenie 30 st., więźba drewniana, dachówka ceramiczna; **kocioł:** gazowy



PARTER: 73,73 (0,00) m²



Do projektu możesz wprowadzić zmiany, na które wyrazimy bezpłatną zgodę.

Zobacz dostępne wersje projektu, wizualizacje wnętrz i zdjęcia z realizacji na www.archon.pl