

Dom w wawrzynkach

Dom jednorodzinny z poddaszem użytkowym
5 pokoi, 1 kuchnia, 2 łazienki, kotłownia, pralnia,
garderoby, garaż

powierzchnia domu: 141,22 m²
(bez kotłowni, garażu)

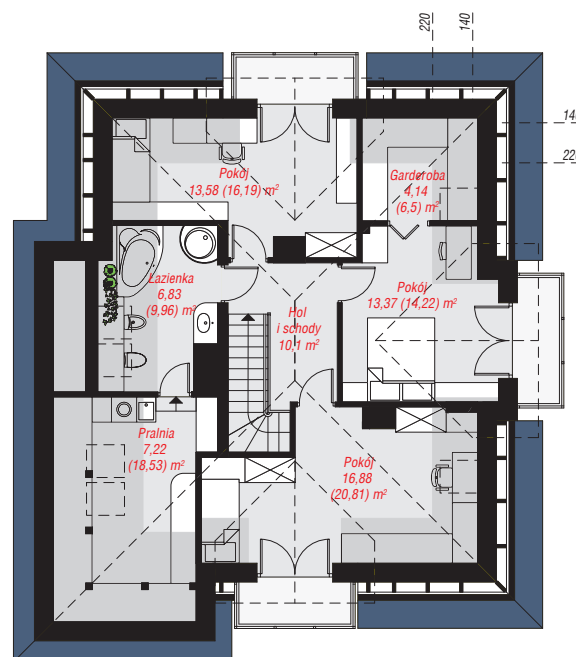
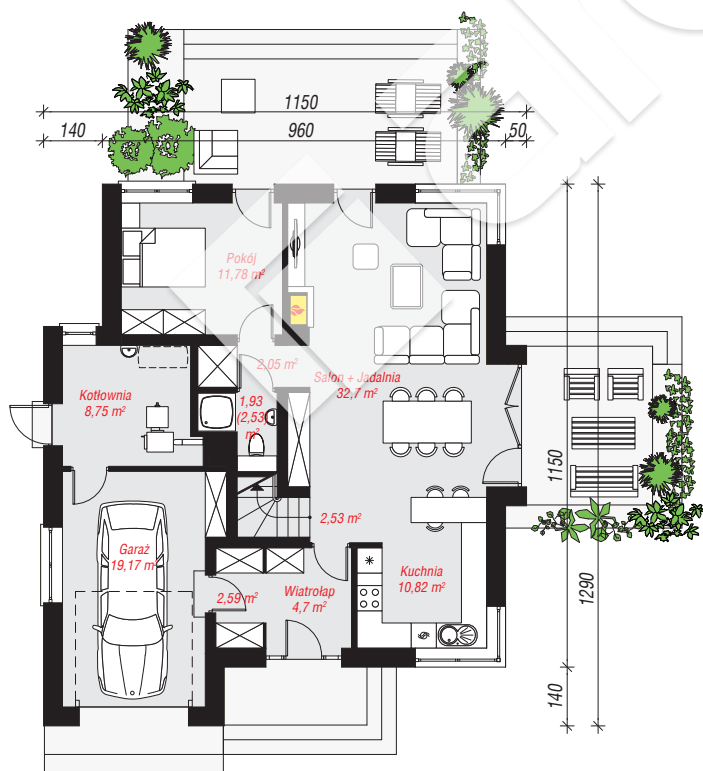
powierzchnia garażu: 19,17 m²
powierzchnia kotłowni: 8,75 m²

powierzchnia zabudowy: 130,66 m²
powierzchnia podłóg: 193,93 m²
kubatura: 830,66 m³
wysokość budynku: 9,01 m
powierzchnia dachu: 226,20 m²

min. wymiary działki: 20,90 x 19,50 m
po adaptacji*: 18,00 x 20,90 m
(Likwidacja wykuszka oraz okien w ścianie bocznej garażu.)

Technologia i konstrukcja

ściany: pustak ceramiczny Porotherm 25 cm, stropian Termo Organika 20 cm, tynk; **strop:** płyta żelbetowa;
ścianka kolankowa: 130 cm; **dach:** czterospadowy, nachylenie 40 st., więźba drewniana, dachówka ceramiczna, okno dachowe 4; **kocioł:** na paliwo stałe + alternatywnie gazowy



Do projektu możesz wprowadzić zmiany,
na które wyrazimy bezpłatną zgodę.

Zobacz dostępne wersje projektu,
wizualizacje wnętrz i zdjęcia z realizacji
na www.archon.pl