

# Dom w orchideach ver.2

PEŁNOBRANŻOWE ODBICIE LUSTRZANE

Dom jednorodzinny z poddaszem użytkowym  
5 pokoi, 1 kuchnia, 3 łazienki, kotłownia,  
garderoby, garaż, strych

**powierzchnia domu: 164,92 m<sup>2</sup>**  
(bez kotłowni, garażu, strychu)

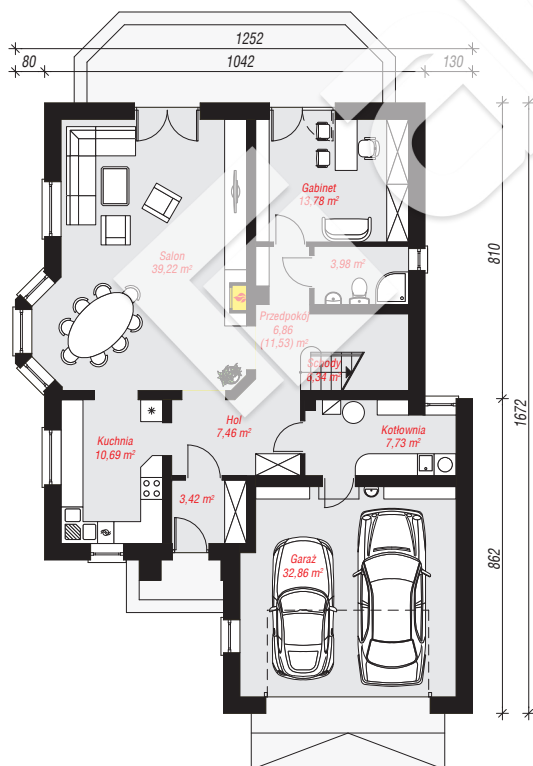
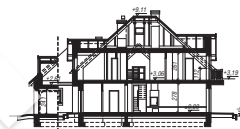
powierzchnia garażu: 32,86 m<sup>2</sup>  
powierzchnia strychu: 13,47 m<sup>2</sup>  
powierzchnia kotłowni: 7,73 m<sup>2</sup>

powierzchnia zabudowy: 169,33 m<sup>2</sup>  
powierzchnia podłóg: 261,00 m<sup>2</sup>  
kubatura: 1 056,03 m<sup>3</sup>  
wysokość budynku: 9,43 m  
powierzchnia dachu: 284,40 m<sup>2</sup>

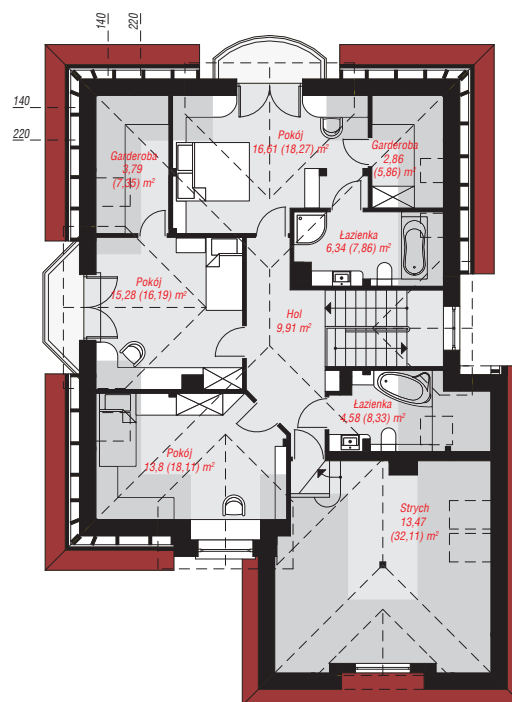
min. wymiary działki: 24,72 x 20,12 m  
po adaptacji\*: 18,72 x 24,72 m  
(Likwidacja wykusza w salonie i okien pościowych na strychu.)

## Technologia i konstrukcja

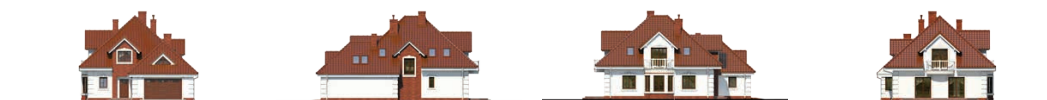
**ściany:** pustak ceramiczny Porotherm 25 cm, styropian Termo Organika 20 cm, tynk; **strop:** płyta żelbetowa;  
**ścianka kolankowa:** 112 cm; **dach:** czterospadowy, nachylenie 42 st., więźba drewniana, dachówka ceramiczna, okno dachowe 3; **kocioł:** gazowy, możliwość zamiany na paliwo stałe po adaptacji (pow. kotłowni powyżej 6m2)



PARTER: 132,34 (137,01) m<sup>2</sup>



PODDASZE: 86,64 (123,99) m<sup>2</sup>



Do projektu możesz wprowadzić zmiany,  
na które wyrazimy bezpłatną zgodę.

Zobacz dostępne wersje projektu,  
wizualizacje wnętrz i zdjęcia z realizacji  
na [www.archon.pl](http://www.archon.pl)