

# Dom w przytulniach ver.2

Dom do zabudowy bliźniaczej z poddaszem

użytkowym  
5 pokoi, 1 kuchnia, 2 łazienki, kotłownia, pralnia,  
garaż, piwnica

**powierzchnia domu:** 91,22 m<sup>2</sup>  
(bez piwnic)

**powierzchnia piwnic:** 53,21 m<sup>2</sup>

powierzchnia zabudowy: 71,29 m<sup>2</sup>

powierzchnia podłóg: 154,03 m<sup>2</sup>

kubatura: 631,94 m<sup>3</sup>

wysokość budynku: 8,24 m

powierzchnia dachu: 113,80 m<sup>2</sup>

min. wymiary działki: 22,10 x 12,44 m

po adaptacji\*: 8,86 x 17,12 m

(Likwidacja wykusza i okien w ścianie bocznej,  
doprojektowanie okien dachowych, skrócenie okapów. Nie  
uwzględniono wjazdu do garażu.)

## Technologia i konstrukcja

**ściany:** pustak ceramiczny Porotherm 25 cm, styropian

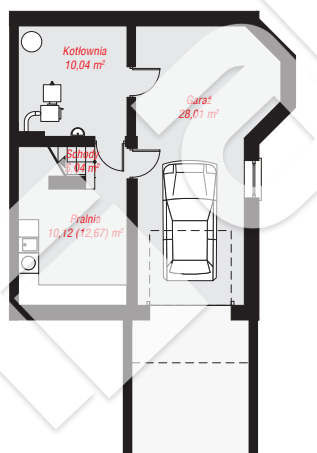
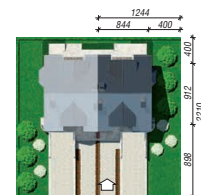
Termo Organika 20 cm, tynk; **strop:** płyta żelbetowa;

**ścianka kolankowa:** 115 cm; **dach:** dwuspadowy,

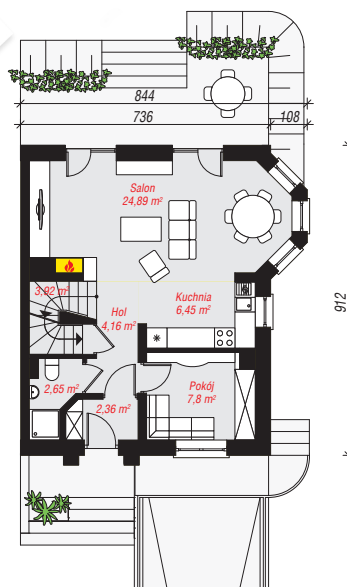
nachylenie 35 st., więźba drewniana, dachówka

ceramiczna; **kocioł:** na paliwo stałe + alternatywnie

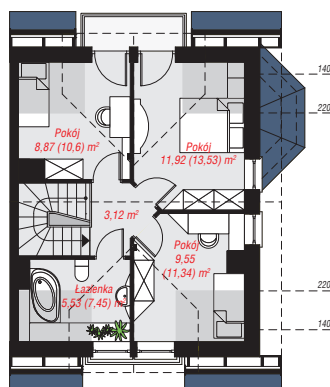
gazowy



PIWNICA: 53,21 (55,76) m<sup>2</sup>



PARTER: 52,23 (0,00) m<sup>2</sup>



PODDASZE: 38,99 (46,04) m<sup>2</sup>



Do projektu możesz wprowadzić zmiany,  
na które wyrazimy bezpłatną zgodę.

Zobacz dostępne wersje projektu,  
wizualizacje wnętrz i zdjęcia z realizacji  
na [www.archon.pl](http://www.archon.pl)