

Dom pod kaliną ver.2

PEŁNOBRANŻOWE ODBICIE LUSTRZANE

Dom jednorodzinny z poddaszem użytkowym
6 pokoi, 1 kuchnia, 2 łazienki, jadalnia, kotłownia

powierzchnia domu: 141,66 m²
(bez kotłowni)

powierzchnia kotłowni: 6,60 m²

powierzchnia zabudowy: 111,04 m²

powierzchnia podłóg: 165,46 m²

kubatura: 744,19 m³

wysokość budynku: 8,61 m

powierzchnia dachu: 188,80 m²

min. wymiary działki: 19,77 x 18,12 m

po adaptacji*: 14,62 x 19,77 m

(Likwidacja wykusza w jadalni, okien w ścianie bocznej i okien dachowych na bocznej pości, skrócenie okapów.)

Technologia i konstrukcja

ściany: pustak ceramiczny Porotherm 25 cm, stropian

Termo Organika 20 cm, tynk; **strop:** płyta żelbetowa;

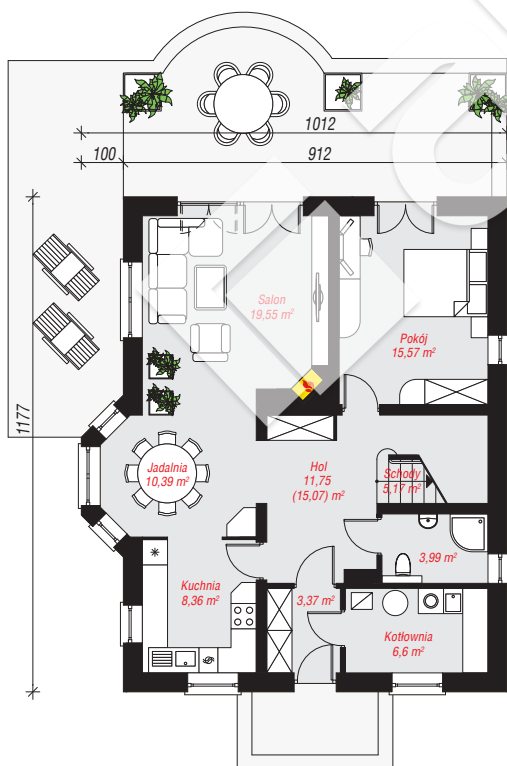
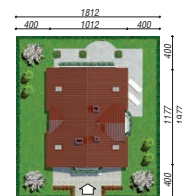
ścianka kolankowa: 100 cm; **dach:** dwuspadowy,

nachylenie 42 st., więźba drewniana, dachówka

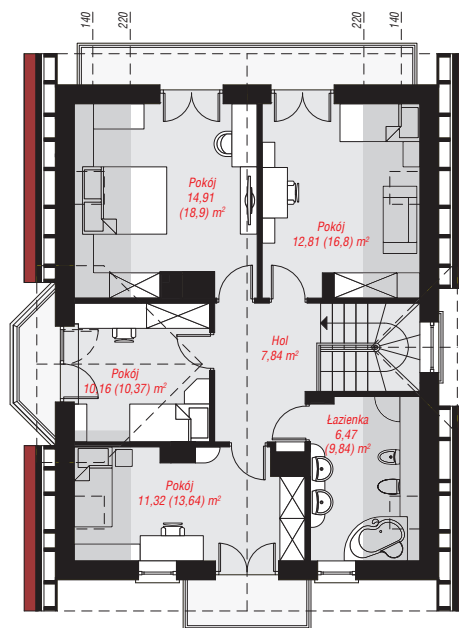
ceramiczna, okno dachowe 4; **kocioł:** gazowy,

możliwość zamiany na paliwo stałe po adaptacji (pow.

kotłowni powyżej 6m²)



PARTER: 84,75 (88,07) m²



PODDASZE: 63,51 (77,39) m²



Do projektu możesz wprowadzić zmiany, na które wyrazimy bezpłatną zgodę.

Zobacz dostępne wersje projektu, wizualizacje wnętrz i zdjęcia z realizacji na www.archon.pl