

Dom w akebiach 2 ver.2

PEŁNOBRANŻOWE ODBICIE LUSTRZANE

Dom jednorodzinny parterowy
4 pokoje, 1 kuchnia, 2 łazienki, spiżarka, toaleta,
kotłownia, garderoby, garaż

powierzchnia domu: 137,22 m²
(bez kotłowni, garażu)

powierzchnia garażu: 39,98 m²
powierzchnia kotłowni: 6,20 m²

powierzchnia zabudowy: 232,54 m²
powierzchnia podłóg: 183,40 m²
kubatura: 1 097,54 m³
wysokość budynku: 6,93 m
powierzchnia dachu: 325,00 m²

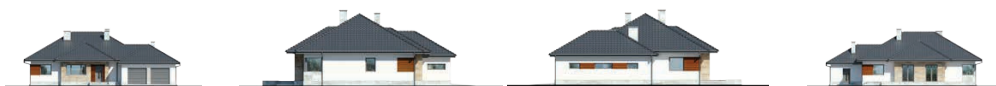
min. wymiary działki: 23,62 x 27,42 m
po adaptacji*: 25,42 x 23,62 m
(Likwidacja okien w ścianach bocznych.)

Technologia i konstrukcja

ściany: pustak ceramiczny Porotherm 25 cm, styropian Termo Organika 20 cm, tynk; **strop:** płyta żelbetowa;
dach: czterospadowy, nachylenie 30 st., więźba drewniana, dachówka ceramiczna; **kocioł:** gazowy, możliwość zamiany na paliwo stałe po adaptacji (pow. kotłowni powyżej 6m²)



PARTER: 183,40 (0,00) m²



Do projektu możesz wprowadzić zmiany,
na które wyrazimy bezpłatną zgodę.

Zobacz dostępne wersje projektu,
wizualizacje wnętrz i zdjęcia z realizacji
na www.archon.pl